

ZW-7 Serie

HITACHI

Reliable solutions

# ZW160



## RADLADER

Modellcode :	ZW160-7
Maximale Motorleistung :	126 kW (171 PS) 124 kW (169 PS) (ISO9249)
Betriebsgewicht :	12.910 – 13.610 kg
Schaufelvolumen (gehäuft) :	2,0 – 3,6 m <sup>3</sup> (ISO7546)



# Sie haben die Kontrolle

In der neuesten Hitachi Radladerserie dreht sich alles um Ihre Bedürfnisse. Gegenüber den Vorgängermodellen liegt die entscheidende Verbesserung im Fokus auf die Bedienerfahrung in der Kabine.

Dabei prägten zwei Gedanken den Entwicklungsprozess: Vor welchen Herausforderungen stehen Sie als Eigentümer eines erfolgreichen Unternehmens und wie können wir Sie während des gesamten Lebenszyklus des Radladers unterstützen.

Sie sind der Mittelpunkt der ZW-7-Serie. Also übernehmen Sie jetzt die Kontrolle – über Ihren Arbeitsplatz und Ihren Fuhrpark. Als Ihr Partner sind wir zudem stets bereit, Sie beim Umsetzen Ihrer Visionen und Träume zu unterstützen.





# Inhalt



Kontrolle über Ihr Unternehmen

**8. Höhere Gewinne**



Kontrolle über Ihren Komfort

**10. Spürbarer Unterschied**



Kontrolle über Ihre Umgebung

**12. Mehr Sicherheit**



Kontrolle über Ihre TCO

**14. Höchste Maschinenverfügbarkeit**



Kontrolle über Ihren Fuhrpark

**16. Eine hervorragende Partnerschaft**



Kontrolle über Ihre Maschinen-  
verfügbarkeit

**18. Ihre Investition schützen**



Kontrolle über Ihre Leistung

**20. Ihre Maschine anpassen**



# Absolute Kontrolle

Dank der neuen ZW-7-Radlader haben Sie die absolute Kontrolle über die Leistung der Maschine und können sich außerdem auf das technologische Know-how sowie die Serviceleistungen von Hitachi verlassen.



Der Innenraum der Fahrerkabine bietet ein komfortables Arbeitsumfeld.



Die Approach Speed Control Funktion maximiert die Kraftstoffeffizienz beim Beladen.



Mit dem Payload Checker können Sie LKWs produktiver und genauer beladen.



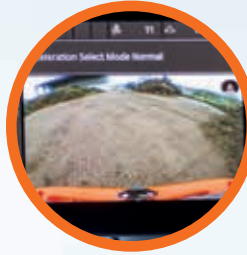
Verwalten und überwachen Sie Ihren Fuhrpark über die ConSite Pocket-App aus der Ferne.



Verbessern Sie die Leistung Ihres Radladers mit Optionen, beispielsweise mit den Hitachi Anbaugeräten.



Die integrierte Konsolen- und Sitzfederung erhöht das Steuerungsgefühl. Am Sitz befestigte elektrische Bedienelemente reduzieren Ermüdungserscheinungen.



Der Maschinenführer hat durch das Aerial Angle®-Kamerasystem (optional) und mit dem neuen LCD-Monitor eine hervorragende Rundumsicht über die Baustelle.



Zusätzlich wird die Sicherheit durch das Hinderniserkennungs- und Warnsystem am Heck (optional) erhöht.



Die ECO-Anzeige auf dem Monitor zeigt an, wie Kraftstoffverbrauch und Kosten gesenkt werden können.



Dank des verbesserten Zugriffs auf die Komponenten und den grobmaschigen Kühler ist eine schnelle und einfache Wartung möglich.



Eine höhere Motorleistung sorgt für mehr Performance.





13

14

12

15

16

17

11

10

4

1

2

3

5

8

6

9

7

# Kontrollzone

Profitieren Sie in der weiterentwickelten Kabine der ZW-7-Radlader von den verbesserten Komfort- und Sicherheitsfunktionen. Diese sorgen für eine höhere Produktivität, bequemeres Arbeiten und weniger Ermüdung.

- ① **Die elektrischen Bedienhebel am Sitz** wirken Ermüdungserscheinungen entgegen.
- ② **Multifunktionsbedienhebel-Optionen** lassen keine Wünsche offen.
- ③ **Die integrierte Federung der Konsole und des Fahrersitzes** verbessert das Steuerungsgefühl.
- ④ **Dank der USB-Stromversorgung und dem Smartphone-Halter** sind Sie stets gut erreichbar.
- ⑤ **Durch den Monitor-Controller in der Armlehne** können Sie schnell auf die Hauptfunktionen zugreifen.
- ⑥ **Die ergonomische Armlehne ist verstellbar**, sodass Sie bequem arbeiten können.
- ⑦ **Durch den Praxisgerechten Stauraum** bleibt Ihr Arbeitsplatz stets sauber und aufgeräumt.
- ⑧ **Der Heavy Duty Fahrersitz ist mit Sitzheizung** und Horizontalfederung ausgestattet.
- ⑨ **Der Getränkehalter** ist für die Reinigung leicht abnehmbar.
- ⑩ **Das rutschfeste Lenkrad** sorgt für eine mühelose Bedienung.
- ⑪ **Der 3,5-Zoll LCD Hauptmonitor** im Armaturenbrett ist gut ablesbar.
- ⑫ Die **geräumige Kabine** bietet Ihnen einen komfortablen Arbeitsbereich.
- ⑬ Die **Klimaanlagenregelung** sorgt für ein angenehmes Arbeitsumfeld.
- ⑭ **Bluetooth®** für die Freisprechanlage und DAB+-Radio unterhält den Maschinenführer bei der Arbeit mit Musik. Audiogeräte können einfach gesteuert werden.
- ⑮ **Der hochauflösende 8-Zoll-Monitor** ist gut ablesbar und bedienerfreundlich.
- ⑯ **Die wichtigsten Funktionen sind auf dem Bedienfeld** schnell erreichbar.
- ⑰ **Der Schalter zum elektrischen Einstellen der Spiegel** ist einfach zu bedienen.



Dank der ergonomischen Steuerhebel und Schalter ist die Bedienung spielend einfach.



Alle häufig verwendeten Funktionen können Sie übersichtlich mit den Schaltern im seitlichen Bedienfeld erreichen.





# Höhere Gewinne

Der Erfolg Ihres Unternehmens hängt unter anderem von der Produktivität und Effizienz Ihrer Baumaschinen ab. Bei den neuesten Hitachi ZW-7-Radladern können Sie mit der höchsten Qualität, dem besten Bedienkomfort und reduzierten Betriebskosten rechnen. All das zusammen wirkt sich positiv auf Ihr Betriebsergebnis aus.

Dank des beeindruckend niedrigen Kraftstoffverbrauchs und des effizienten Betriebs dieser Stufe-V-konformen Maschinen können Sie sich auf eine Gewinnsteigerung freuen. Der neue ZW160-7 bietet mehr Produktivität im Vergleich zum kleineren ZW150-6 und das bei gleichbleibendem Kraftstoffverbrauch. Praktische Funktionen wie die Approach Speed Control sorgen für höhere Effizienz bei gleichzeitig geringerem Kraftstoffverbrauch. Der Maschinenführer kann die Fahrgeschwindigkeit bei kurzen Ladetätigkeiten regeln, wodurch der Kraftstoffverbrauch um 4 % verringert werden kann.

Zusätzlich dazu können die Maschinenführer die Kraftstoffeffizienz über die brandneue ECO-Anzeige steuern und damit ebenso zur Kostenreduzierung beitragen. Auf dem multifunktionalen 8-Zoll-LCD-Farbmonitor lässt sich die Anzeige deutlich ablesen.

Dank der Schaufelpositionierautomatik und des Payload Checkers kann der Maschinenführer wesentlich produktiver und präziser arbeiten. Das aktuelle Gewicht in der Schaufel und die Ladung im LKW werden in Echtzeit auf dem großen Monitor angezeigt. Durch die Füllstandsanzeige von Schaufel und LKW kann der Fahrer das Gewicht der letzten Schaufel passend wählen und so das Zielgewicht genau erreichen. Die Über- oder Unterladung des LKW wird so effektiv verhindert.

Dank der Retarder Steuerung kann das Bremsverhalten individuell angepasst werden und die Traktionskontrolle verhindert ein Durchrutschen der Räder, senkt den Kraftstoffverbrauch, verhindert Reifenverschleiß und trägt so zur Verringerung der Betriebskosten bei.

Darüber hinaus lässt sich durch eine breit gestreute Palette an Einsatzgebieten der Gewinn zusätzlich steigern, dazu stehen drei Arten von Hubarmen zur Verfügung: Standard, High-Lift und Parallel.



Dank des Payload Checkers können Sie produktiver und genauer beladen.





Die ECO-Anzeige trägt zu einem besseren Kraftstoffverbrauch bei.



Durch das Approach Speed Control wird die Effizienz beim Beladen maximiert.





Sie haben die volle Kontrolle in einer geräumigen, aufgeräumten und angenehmen Arbeitsumgebung.



Die Kabine bietet genügend Stauraum für Ihre persönlichen Gegenstände.



Auf dem 8-Zoll LCD Monitor haben Sie alle Informationen im Blick.





## Kontrolle über Ihren Komfort



# Spürbarer Unterschied

Die überarbeitete und hochmoderne Kabine der ZW-7-Radlader bietet Ihnen die perfekte Arbeitsumgebung. Der besonders geräumige ZW160-7 bietet Ihnen eine der branchenweit modernsten, hochwertigsten Kabinen mit höchstem Komfort und höchster Qualität sowie einem der niedrigsten Geräusch- und Vibrationspegel auf dem Markt.

Spüren Sie den Unterschied durch die synchronisierte Bewegung von Sitz und Konsole sowie den elektrischen Bedienhebeln im Sitz. Dadurch fühlen Sie sich am Ende eines harten Arbeitstages weniger erschöpft.

Der ergonomische Multifunktionshebel, das rutschfeste Lenkrad und die um 40 % größere, verstellbare Armlehne mit integriertem Controller ermöglichen eine einfache, komfortable Bedienung. Navigieren Sie auf dem 8-Zoll-LCD-Monitor mit dem multifunktionalen Controller schnell durch das Menü. Der hochauflösende Bildschirm ist nicht nur besser ablesbar, sondern die neue Anordnung bietet eine übersichtliche Anzeige sowie die einfache Ansteuerung von Komfort-Features.

Mit mehr Stauraum für Ihre persönlichen Gegenstände wie Jacke, Smartphone und Getränke fühlen Sie sich sofort entspannt und bereit für Ihre Schicht. Praktische Joystick-Funktionen wie die Steuerung des Nutzlastprüfers und die Hupe erleichtern Ihren Arbeitstag erheblich.



Das ergonomische Multifunktionsbedienfeld ermöglicht unkomplizierte Bedienung mit hohem Bedienungskomfort.



# Mehr Sicherheit

Arbeitssicherheit ist entscheidend, nicht nur für Ihr eigenes Wohlbefinden, sondern auch für den erfolgreichen Abschluss Ihrer Projekte. Damit Sie sich und Ihre Maschine vor potenziellen Gefahren schützen können, bieten Ihnen die neuen Hitachi ZW-7-Radlader einen hervorragenden Überblick über Ihre Umgebung. So können Sie Ihre Baustelle jederzeit aus allen Winkeln überblicken.

Die gute Sicht von der Kabine aus wird unter anderem durch eine außergewöhnliche 270-Grad-Vogelperspektive mit dem innovativen Aerial Angle®-Kamerasystem sichergestellt. Sie können aus zwei Bildoptionen zur Darstellung der unmittelbaren Umgebung wählen. So können Sie für Ihre eigene Sicherheit sowie die der Personen in der Umgebung der Maschinen sorgen.

Außerdem erhöht das Hinderniserkennungs- und -warnsystem am Heck die Sicherheit auf der Baustelle mit Echtzeitgeschwindigkeit, Maschinenpositionsstatus und großem Erkennungsbereich. Wenn sich irgendetwas in der Nähe des Maschinenhecks befindet, verringert sich die Fahrgeschwindigkeit automatisch.

Damit Sie auch unter den schwierigsten Bedingungen sicher und effizient arbeiten können, sind die neuen ZW-7-Radlader mit beeindruckenden neuen Funktionen ausgestattet. Mit den LED-Arbeitsscheinwerfern (in zwei Varianten erhältlich: Standard 1.200 lm und 4.200 lm mit hoher Helligkeit) und Sonnenschutzrollos haben Sie freie Sicht, wenn es darauf ankommt.



Die elektrisch verstellbaren Spiegel bieten Ihnen eine klare Sicht nach hinten.

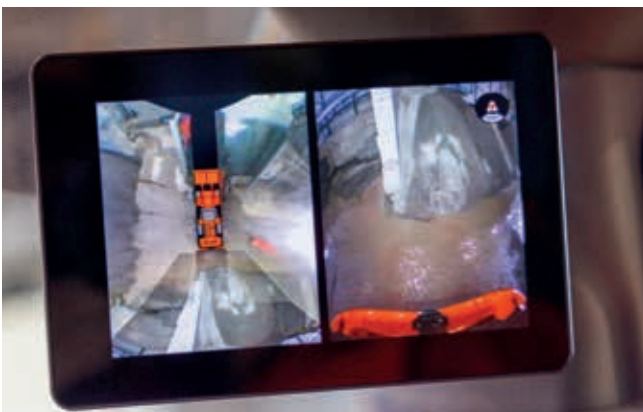


Außerdem erhöht das Hinderniserkennungssystem am Heck die Sicherheit auf der Baustelle.





Das Aerial Angle® Kamerasystem mit 270-Grad-Rundumsicht bietet zusätzliche Sicherheit.



Wählen Sie zwischen verschiedenen Bildanordnungen passend zur Arbeitsumgebung.



LED-Arbeitscheinwerfer verbessern auch in schwierigen Situationen die Sicht erheblich.





Tägliche Inspektionserinnerungen machen dem Maschinenführer das Arbeitsleben leichter.



Wartungsfreundliche Komponenten minimieren Ausfallzeiten.



Das intelligente Lüftersystem verhindert ein Verstopfen der Kühler.



Die Motorabdeckung ermöglicht einen leichteren Zugang für tägliche Inspektionen.



Die Hitachi Radlader werden nach strengsten Vorgaben getestet, um ein hohes Maß an Robustheit zu gewährleisten.





# Höchste Maschinen- verfügbarkeit

Die termin- und budgetgerechte Ausführung eines Projekts hängt davon ab, dass ihre Maschine rund um die Uhr einsatzbereit ist. Aus diesem Grund haben die Besitzer von Hitachi Maschinen jeder Generation von hochgradig zuverlässigen und langlebigen Baumaschinen profitiert – und die ZW-7-Serie ist da keine Ausnahme.

Die neuesten Hitachi Radlader sind auf Haltbarkeit getrimmt, sodass Sie Ihre Total Cost of Ownership stets unter Kontrolle haben. Die Maschinen wurden auf unserem Testgelände in Japan ausgiebig getestet, mit dem Ziel, die Maschinenverfügbarkeit signifikant zu erhöhen.

So wurden die neuesten Stufe-V-konformen Maschinen mit vielen einzigartigen, die Robustheit verbessernden Komponenten ausgestattet. Das intelligente Lüftersystem verhindert ein Verstopfen der Kühler durch elektronische Anpassung der periodischen Intervalle des automatischen Umkehrlüfters. Über 60 verschiedene Hinweise und Warnmeldungen informieren kontinuierlich über den Betriebszustand der Maschine, wodurch mögliche Schäden an wichtigen Komponenten vermieden bzw. reduziert werden können.

Die Ausfallzeiten werden durch die Fokussierung auf wartungsarme Komponenten minimiert, beispielsweise mit dem verbesserten Kühlpaket und dem grobmaschigen Kühler. Das spart Ihnen wertvolle Zeit und Geld.



## Eine hervor- ragende Partner- schaft

Hitachi bietet Ihnen ein breites Spektrum an Kundendienstleistungen, damit Sie die volle Kontrolle über Ihren Fuhrpark und Arbeitsauslastung haben. Sie erhalten Zugang zu wichtigen Daten und Tools für die Verwaltung Ihrer Maschine.

Die Fernüberwachungssysteme Owner's Site und ConSite senden täglich über GPRS oder Satellit Betriebsdaten aus Ihrem Radlader an [www.globaleservice.com](http://www.globaleservice.com). Hierzu gehören: Tägliche Arbeitszeit- und Kraftstoffverbrauchsdaten, Statistiken zum Einsatz der Betriebsarten, Kraftstoffverbrauch für die Verwaltung der laufenden Kosten und Maschinenstandort für Planungszwecke. ConSite fasst die Information in einer monatlichen E-Mail zusammen.

Die ConSite Pocket-App sendet Ihnen Echtzeit-Alarmmeldungen, wenn es Probleme mit Ihrer Maschine gibt. Sie erhalten Empfehlungen zur Vorgehensweise und Schritt-für-Schritt-Anleitungen zur Hilfe. Über die App können Sie ebenfalls sehen, wo sich Ihre Maschinen befinden.



Die Alarmmeldungen auf der ConSite Pocket App bieten Echtzeit-Informationen.



Wichtige Daten im Global e-Service erhöhen die Effizienz.



Die Leistungsüberwachung des Radladers gewährleistet eine außergewöhnliche Zuverlässigkeit.





Hitachi bietet ein breites Spektrum an Kundendienstleistungen für die Planung der Wartung und die Verwaltung von Betriebskosten.





Hitachi bietet technischen Support auf höchstem Niveau.



Minimieren Sie Ausfallzeiten mit Hitachi Original-Teilen.



Die erweiterten Garantien und Serviceverträge des HELP-Programms (Hitachi Extended Life Program) sichern dauerhaft die optimale Performance.



Hitachi Premium Rental ermöglicht es Ihnen nach dem "Pay-as-you earn"-Prinzip zu zahlen.





## Kontrolle über Ihre Maschinenverfügbarkeit



# Ihre Investition schützen

Als zusätzlichen Schutz bei harten Einsatzbedingungen oder zur Minimierung von Reparaturkosten bieten Hitachi-Händler eine einzigartige Garantieverlängerung namens HELP (Hitachi Extended Life Program) sowie umfassende Serviceverträge an. Diese können dazu beitragen, die Leistung jeder Maschine zu optimieren, Ausfallzeiten zu reduzieren und höhere Wiederverkaufswerte zu gewährleisten.

Für die große Auswahl qualitativ hochwertiger Teile verwenden wir die gleiche technologische Expertise wie für unsere Maschinen. So können Sie ungeplante Ausfallzeiten minimieren und eine maximale Verfügbarkeit sicherstellen. Das Ersatzteilsortiment umfasst Originalteile von Hitachi sowie Hochleistungsteile und Filter. Darüber hinaus bieten wir robuste bodenberührende Verschleißteile und qualitativ hochwertige Schaufeln an, die nach den gleichen strengen Standards hergestellt werden.

Wenn Ihr Unternehmen wächst, müssen Sie möglicherweise Ihre Flotte erweitern, um die Anforderungen neuer Aufträge zu erfüllen. Warum testen Sie die Maschinen nicht vor dem Kauf mit dem Hitachi Premium Rental-Programm? Damit können Sie für einen Zeitraum von einem Monat bis einem Jahr die ZW-7-Radlader nutzen und ausgiebig testen.

Zusammen mit der Zuverlässigkeit, der Qualität und dem Service, die Sie von Hitachi erwarten, bietet Ihnen Hitachi Premium Rental flexible Verträge und Festkosten, die Ihre Budgetplanung erheblich vereinfachen.



# Ihre Maschine anpassen

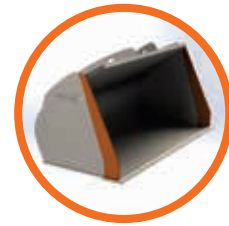
Entwickelt für das perfekte Zusammenspiel mit dem Radlader, können die langlebigen Hitachi Schaufeln in Verbindung mit den robusten bodenberührenden Verschleißteilen (Ground Engaging Tools, GET) Ihren Gewinn durch die Maximierung Ihrer Produktivität und Verfügbarkeit erhöhen. Sie werden nach denselben hohen Standards wie die Hitachi Baumaschinen hergestellt und bieten eine unvergleichliche Zuverlässigkeit. Hinzu kommt die Gewissheit, dass Sie immer die beste Performance aus Ihrer Hitachi Maschine herausholen.

### Die richtige Schaufel für jeden Einsatz

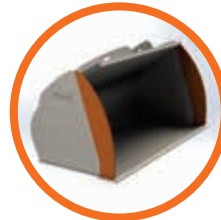
Erhöhen Sie die Vielseitigkeit Ihres Radladers durch die Wahl der richtigen Schaufel für die jeweilige Aufgabe. Passen Sie Hitachi Schaufeln für leichtere oder schwere Arbeiten ganz nach Ihren Anforderungen an. Sie können aus einem großen Angebot an Optionen wählen, einschließlich Universal-, Fels-, Hochkipp- und Leichtgutschaufeln. Außerdem können Sie Bodenkontur, Überlaufschutz, Seitenschneidenkontur, Seitenverschleißplatten und Verschleißteile Ihren Anforderungen entsprechend auswählen. Das ISO-Schnellwechselsystem erleichtert Ihnen den schnellen Anbau von Hitachi Schaufeln an Ihren Radlader.

### Erhöhte Grabkraft

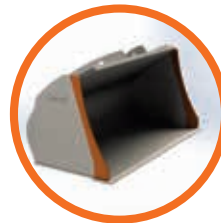
Erhöhen Sie die Grabkraft und Produktivität des Radladers mit Hitachi GET. Sie sind schnell und einfach zu installieren und zu ersetzen, passen perfekt zu Ihren Anbaugeräten und können der jeweiligen Aufgabe angepasst werden. Reduzieren Sie mit den original bodenberührenden Verschleißteilen Wartungskosten, Ausfallzeiten und den Kraftstoffverbrauch und verbessern Sie so die allgemeine Leistung Ihrer Maschine.



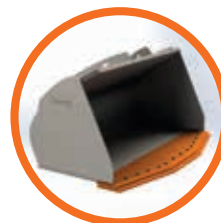
Gerade Seitenschneiden



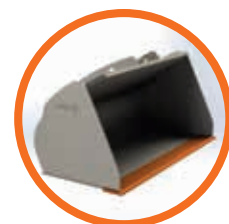
Konvexe Seitenschneiden



Konkave Seitenschneiden



Trapez Schneide



Gerade Schneide





Überlaufschutz im Rohrstil



Überlaufschutz im Haubenstil



Standard-Überlaufschutz



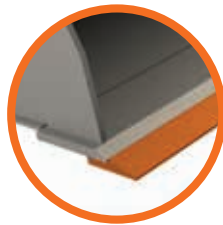
Überlaufschutz mit Sichtschlitzen



Vergrößerter Überlaufschutz



Zähne



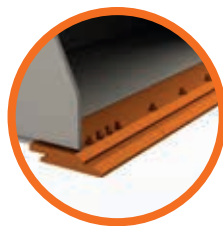
Unterschweißmesser



Schaufel mit flachem Boden



Zahnsegmente



Unterschraubmesser



Schaufel mit rundem Boden





EH Starrahmen-Muldenkipper und EX Mining-Großbagger



Bagger für Spezialanwendungen





Setzen Sie Ihre Visionen um

# Alles unter Kontrolle

Wenn Sie eine Hitachi-Maschine übernehmen, werden Sie Mitglied der jüngsten Generation einer internationalen Familie. Mit 70 Jahren Erfahrung in der Herstellung von Hydraulikbaggern und einem hervorragenden Ruf als branchenführender Hersteller von Bergbau-Großmaschinen bietet Ihnen das Hitachi-Netzwerk Zugang zu einer großen Auswahl an erstklassigen, hochwertigen Baumaschinen.

Bagger, Radlader, Starrrahmen-Muldenkipper und Maschinen für Spezialanwendungen von Hitachi zeichnen sich durch hochentwickelte Technologie und innovative Expertise aus. Sie werden in modernsten Spitzenbetrieben hergestellt und entsprechen höchsten Standards. Sie profitieren ebenfalls von marktführenden Services und Initiativen wie den Programmen Premium Rental und Premium Used, die speziell für die Verbesserung Ihrer Erfahrungen als Hitachi-Kunde erstellt wurden.

Welche Vision Sie auch immer umsetzen möchten, Hitachi hat das Produkt, die Menschen, Lösungen und Services, die Sie benötigen, um diese Vision zur Realität werden zu lassen und die volle Kontrolle zu übernehmen.



Mittelgroße Zaxis-Bagger



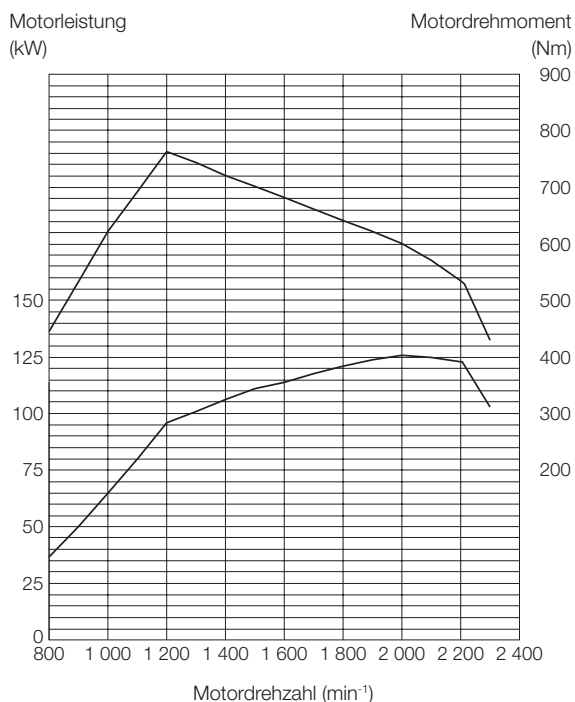
Kleine Zaxis-Bagger



# TECHNISCHE DATEN

## MOTOR

Modell .....	CUMMINS B4.5
Typ .....	4-Takt wassergekühlt, Direkteinspritzung
Ansaugung .....	Turbolader und Ladeluftkühler
Nachbehandlung .....	DPF- und SCR-System
Anzahl Zylinder .....	4
Maximale Leistung	
ECE R120, brutto .....	126 kW (171 PS) bei 2.000 min <sup>-1</sup> (U/min)
ISO 9249: 2007, netto .....	124 kW (169 PS) bei 2.000 min <sup>-1</sup> (U/min)
Nennleistung	
ISO 14396: 2002 .....	123 kW (167 PS) bei 2.200 min <sup>-1</sup> (U/min)
ISO 9249: 2007, netto .....	122 kW (166 PS) bei 2.200 min <sup>-1</sup> (U/min)
Maximales Drehmoment	
ISO 9249: 2007, netto .....	755 Nm bei 1.200 min <sup>-1</sup> (U/min)
Bohrung und Hub .....	107 mm x 124 mm
Hubraum .....	4,46 l
Batterien .....	2 x 12 V
Luftfilter .....	Doppeltrockenluftfilter mit Verstopfungsanzeige



## TRIEBSTRANG

Getriebe .....	Elektronisch gesteuerte hydrostatische Kraftübertragung über 2 Motoren mit Summiergetriebe, Getriebe: Festes Übersetzungsverhältnis, Lastschaltautomatik mit Vorgelegewelle
Kühlsystem .....	Zwangsumlauf
Fahrgeschwindigkeit* (vorwärts / rückwärts)	
1. ....	13 / 13 km/h (13 / 13 km/h)
2. ....	13 / 13 km/h (13 / 13 km/h)
3. ....	20 / 20 km/h (20 / 20 km/h)
4. ....	39 / 39 km/h (39 / 39 km/h)
* Mit 20.5 R25 (L3) Reifen	
( ) : Daten für Power-Modus	

## ACHSE UND HINTERACHSANTRIEB

Antriebssystem .....	Allradantrieb
Vorder- und Hinterachse ...	Halbschwimmend
Vorne .....	Am Vorderrahmen befestigt
Hinten .....	Zentrale Drehzapfenlagerung
Untersetzungs- und	
Differenzialgetriebe .....	Zweistufiges Differential mit Drehmomentausgleich
Achspendelwinkel .....	Insgesamt 20° (+10°, -10°)
Endantrieb .....	HD-Planetengertriebe, im Ölbad

## REIFEN

Reifengröße .....	20.5R25 (L3)
-------------------	--------------

## BREMSEN

Betriebsbremse .....	Im Ölbad laufende Lamellenbremsen an allen vier Rädern. Vollhydraulische Zweikreisbremsanlage, HST-Antrieb (hydrostatisches Getriebe) bietet zusätzlich hydraulische Bremswirkung
Feststellbremsen .....	Federbetätigte und hydraulisch lösende Scheibenbremse im Ölbad

## LENKUNG

Typ .....	Knicklenkung
Lenkeinschlag .....	Nach jeder Seite 40°; insgesamt 80°
Zylinder .....	Doppelt wirkender Zylinder
Anzahl x Bohrung x Hub ...	2 x 65 mm x 419 mm

## HYDRAULIKSYSTEM

Steuerung von Hubarm und Schaufel über Joystick		
Hubarmsteuerung .....	Vierwegeventil; Heben, Halten, Senken und Schwimmstellung	
Schaufelsteuerung mit Positionieraomatik		
.....	Dreiwegeventil; Rückkippen, Halten, Auskippen	
Hauptpumpe (zugleich Lenkungspumpe)		
.....	Zahnradpumpe mit festem Hubvolumen	
Maximaler		
Durchfluss .....	194 l/min bei 2.200 min <sup>-1</sup> (U/min)	
Maximaler Druck .....	20,6 MPa	
Bremse, Lüfter und Steuerölpumpe		
.....	Zahnradpumpe mit festem Hubvolumen	
Maximaler		
Durchfluss .....	44,9 l/min bei 2.200 min <sup>-1</sup> (U/min)	
Maximaler Druck .....	15,5 MPa	
ZW160-7 Hydraulikzylinder		
Typ .....	Doppelt wirkend	
Anzahl x Bohrung x		
Hub .....	Hubarm: 2 x 125 mm x 760 mm	
	Schaufel: 1 x 150 mm x 495 mm	
Filter .....	Hauptstromfilter 10 Mikron Rücklauffilter im Hydrauliköltank	
ZW160PL-7 Hydraulikzylinder		
Typ .....	Doppelt wirkend	
Anzahl x Bohrung x		
Hub .....	Hubarm: 2 x 125 mm x 760 mm	
	Schaufel: 2 x 110 mm x 1.005 mm	
Filter .....	Hauptstromfilter 10 Mikron Rücklauffilter im Hydrauliköltank	
Hydraulikspielzeiten	ZW160-7	ZW160PL-7
Hubarm anheben .....	6,4 s	6,8 s
Hubarm absenken ...	3,8 s	3,6 s
Schaufel auskippen ...	1,6 s	3,4 s
Insgesamt .....	11,8 s	13,8 s
*Daten für Power-Modus		

## UMGEBUNG

### Abgasnormen

Erfüllt die EU-Abgasnorm Stufe V

### Schallpegel

Externer Schalleistungspegel nach ISO 6395:2008 sowie EU-Richtlinie 2000/14/EG ..... 104 LwA dB(A)  
Schalleistungspegel in der Kabine nach ISO 6396:2008..... 67 LpA dB(A)

### Klimaanlage

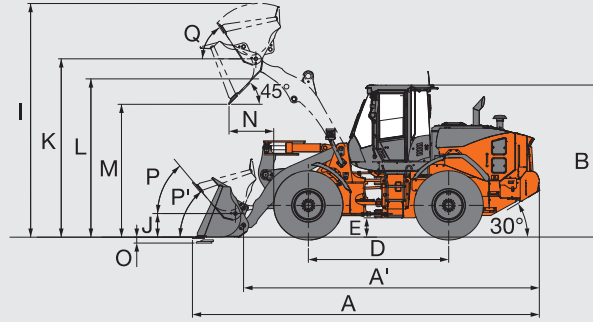
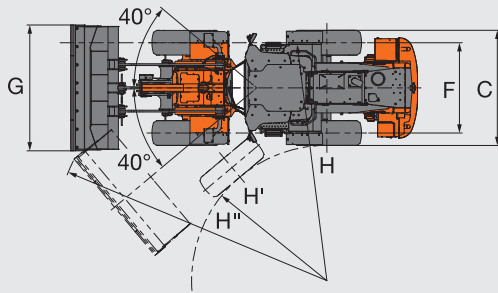
Die Klimaanlage enthält fluorierte Treibhausgase.  
Kältemitteltyp: HFC-134a, GWP: 1.430, Menge: 0,75±0,05 kg, CO<sub>2</sub>e: 1,07±0,07 t.

## SERVICE-FÜLLMENGEN

Kraftstofftank .....	205 l
Motorkühlmittel .....	20 l
Motoröl (einschließlich Ölwanne) .....	16 l
Vorderachsdifferenzial und Radnaben .....	25 l
Hinterachsdifferenzial und Radnaben .....	25 l
Hydrauliköltank .....	80 l
DEF/AdBlue®-Tank .....	18 l



## ABMESSUNGEN UND TECHNISCHE DATEN ZW160-7



Schaufeltyp		Standard-Hubgerüst					High-Lift-Hubgerüst				
		Universalschaufel									
		Mit angeschweißten Zähnen	Unterschraubmesser	Mit angeschweißten Zähnen	Unterschraubmesser	Unterschraubmesser	Mit angeschweißten Zähnen	Unterschraubmesser	Mit angeschweißten Zähnen	Unterschraubmesser	
Schaufelvolumen	ISO 7546:1983 gehäuft	m <sup>3</sup>	2,2	2,2	2,4	2,4	3,6	2,0	2,0	2,2	2,2
	ISO 7546:1983 gestrichen	m <sup>3</sup>	1,8	1,8	2,0	2,0	3,1	1,6	1,6	1,8	1,8
A Gesamtlänge		mm	7.670	7.515	7.720	7.565	7.810	8.110	7.955	8.160	8.005
A' Gesamtlänge (ohne Schaufel)		mm	6.420	6.420	6.420	6.420	6.420	6.905	6.905	6.905	6.905
B Gesamthöhe	bis zur Kabinenoberseite	mm	3.280	3.280	3.280	3.280	3.280	3.280	3.280	3.280	3.280
C Breite über Reifen	Außenreifen	mm	2.500	2.500	2.500	2.500	2.500	2.500	2.500	2.500	2.500
D Radstand		mm	3.000	3.000	3.000	3.000	3.000	3.000	3.000	3.000	3.000
E Bodenfreiheit	Mindestabstand	mm	430	430	430	430	430	430	430	430	430
F Spurweite		mm	1.930	1.930	1.930	1.930	1.930	1.930	1.930	1.930	1.930
G Schaufelbreite		mm	2.535	2.535	2.535	2.535	2.700	2.535	2.535	2.535	2.535
H Wenderadius (Mittellinie des Außenreifens)		mm	5.085	5.085	5.085	5.085	5.085	5.085	5.085	5.085	5.085
H' Wenderadius zum Innenreifen		mm	2.870	2.870	2.870	2.870	2.870	2.870	2.870	2.870	2.870
H'' Wenderadius über Schaufellecke		mm	5.980	5.940	5.995	5.955	6.100	6.180	6.130	6.195	6.150
I Gesamtbetriebshöhe	Maximalhub	mm	5.040	5.040	5.110	5.110	5.455	5.350	5.350	5.415	5.415
J Traghöhe am Schaufelbolzen	in Transportstellung	mm	385	385	385	385	385	385	385	385	385
K Höhe Schaufeldrehbolzen, Maximalhub		mm	3.840	3.840	3.840	3.840	3.840	4.210	4.210	4.210	4.210
L Überschiebbare Höhe Maximalhub		mm	3.570	3.550	3.570	3.550	3.550	3.940	3.920	3.940	3.920
M Ausschütthöhe bei 45°, Maximalhub		mm	2.690	2.795	2.655	2.760	2.590	3.095	3.200	3.060	3.165
N Reichweite bei 45°, Maximalhub		mm	1.145	1.010	1.185	1.045	1.215	1.300	1.160	1.335	1.200
O Schürftiefe (horizontaler Schürfwinkel)		mm	80	105	80	105	105	205	225	205	225
P Max. Schaufel-Rückkippwinkel in Transportstellung		°	46	46	46	46	46	47	47	47	47
P' Max. Schaufel-Rückkippwinkel auf Bodenniveau		°	43	43	43	43	43	44	45	44	45
Q Rückkippwinkel bei voller Höhe		°	59	59	59	59	59	54	54	54	54
Statische Kipplast ISO 14397-1:2007 (Abschnitt 1-5) *	Gerade	kg	10.610	10.480	10.530	10.450	10.410	8.490	8.390	8.450	8.340
	Max. geknickt	kg	9.210	9.090	9.140	9.050	9.020	7.330	7.240	7.300	7.190
Reißkraft		kN	105	99	99	94	77	103	97	98	92
		kgf	10.690	10.080	10.120	9.570	7.800	10.490	9.880	9.950	9.390
Betriebsgewicht* (mit ROPS/FOPS-Kabine)		kg	12.910	12.980	13.020	13.090	13.060	13.080	13.150	13.120	13.190

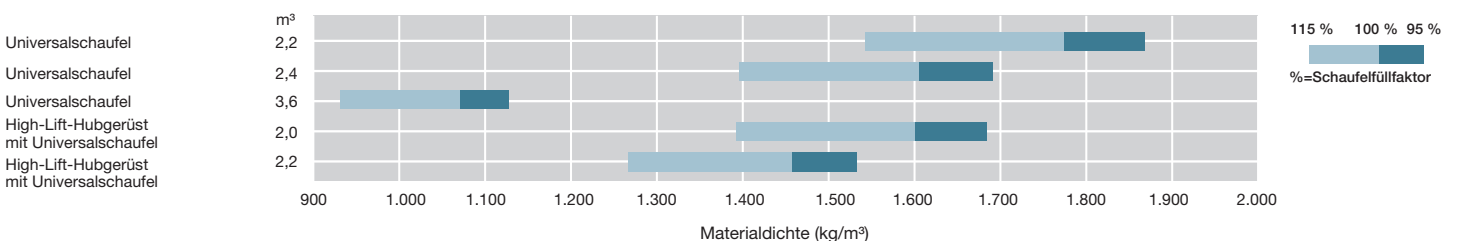
Hinweis: Alle Angaben zu Abmessungen, Gewicht und Leistung basieren auf ISO 6746-1:1987, ISO 7137:2009 und ISO 7546:1983.

\* Die mit einem \* markierte statische Kipplast und das Betriebsgewicht verstehen sich einschließlich 20.5R25 (L3) Reifen (ohne Ballast) mit Schmiermittel, vollem Kraftstofftank und Fahrer. Die Maschinenstabilität und das Betriebsgewicht hängen vom Gegengewicht, der Reifengröße sowie anderen Anbaugeräten ab.

## GEWICHTSÄNDERUNG

Sonderausrüstung		Betriebsgewicht (kg)	Kipplast (kg)		Gesamtbreite (mm) (Reifenflanken)	Gesamthöhe (mm)	Gesamtlänge (mm)
			Gerade	Max. geknickt			
Reifen	20.5R25 (L3) XHA2	±0	±0	±0	±0	±0	±0
	20.5R25 (L5) XLD D2A	+460	+340	+300	+15	+30	-20
	20.5R25 (L5) XMINE D2 PRO	+620	+460	+400	+10	+35	-25
	20.5R25 (L2) XSNOPUS	±70	±50	±50	+5	-10	+10
	20.5R25 (L3) VJTZ	+10	+10	+10	±0	-5	+5
	20.5R25 (L3) TL-3A+	+150	+110	+100	+15	-5	+5
Unterbodenschutz		+70	+40	+40	±0	±0	±0

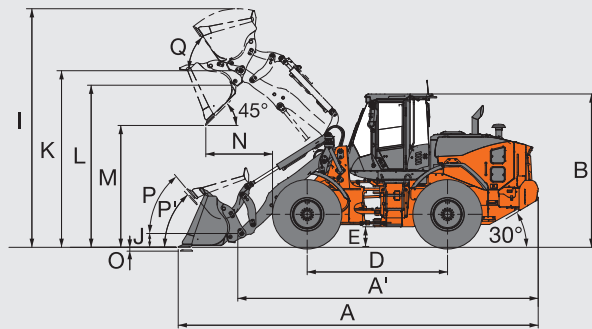
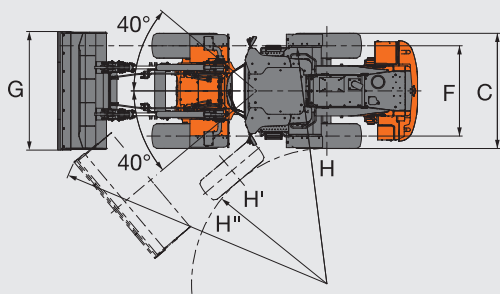
## SCHAUFELAUSWAHL





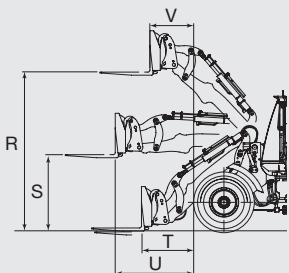
# TECHNISCHE DATEN

## ABMESSUNGEN UND TECHNISCHE DATEN ZW160PL-7



Schaufeltyp		Universalschaufel				
		Mit angeschweißten Zähnen	Unterschraubmesser	Mit angeschweißten Zähnen	Unterschraubmesser	
Schaufelvolumen	ISO 7546:1983 gehäuft	m <sup>3</sup>	2,1	2,1	2,2	2,2
	ISO 7546:1983 gestrichen	m <sup>3</sup>	1,8	1,8	1,9	1,9
A Gesamtlänge		mm	7.915	7.765	7.920	7.760
A' Gesamtlänge (ohne Schaufel)		mm	6.565	6.565	6.565	6.565
B Gesamthöhe	bis zur Kabinenoberseite	mm	3.280	3.280	3.280	3.280
C Breite über Reifen	Außenreifen	mm	2.500	2.500	2.500	2.500
D Radstand		mm	3.000	3.000	3.000	3.000
E Bodenfreiheit	Mindestabstand	mm	430	430	430	430
F Spurweite		mm	1.930	1.930	1.930	1.930
G Schaufelbreite		mm	2.535	2.535	2.535	2.535
H Wenderadius (Mittellinie des Außenreifens)		mm	5.085	5.085	5.085	5.085
H' Wenderadius zum Innenreifen		mm	2.870	2.870	2.870	2.870
H'' Wenderadius über Schaufelecke		mm	6.055	6.010	6.055	6.010
I Gesamtbetriebshöhe	Maximalhub	mm	5.280	5.280	5.320	5.320
J Traghöhe am Schaufelbolzen	in Transportstellung	mm	390	390	390	390
K Höhe Schaufeldrehbolzen, Maximalhub		mm	3.975	3.975	3.975	3.975
L Überschüttbare Höhe Maximalhub		mm	3.690	3.665	3.690	3.665
M Ausschütthöhe bei 45°, Maximalhub		mm	2.650	2.755	2.645	2.760
N Reichweite bei 45°, Maximalhub		mm	1.415	1.280	1.420	1.275
O Schürftiefe (horizontaler Schürfwinkel)		mm	105	125	105	125
P Max. Schaufel-Rückkippwinkel in Transportstellung		°	47	47	47	47
P' Max. Schaufel-Rückkippwinkel auf Bodenniveau		°	44	45	44	45
Q Rückkippwinkel bei voller Höhe		°	53	53	53	53
Schaufelgewicht		kg	950	1.020	950	1.010
Statische Kipplast ISO 14397-1:2007 (Abschnitt 1-5) *	Gerade	kg	9.680	9.570	9.770	9.680
	Max. geknickt	kg	8.360	8.250	8.440	8.350
Reißkraft		kN	105	100	104	101
		kgf	10.670	10.210	10.620	10.250
Betriebsgewicht* (mit ROPS/FOPS-Kabine)		kg	13.540	13.610	13.530	13.600

### MIT GABELTRÄGER



Anbaugerätetyp		Gabelträger	
R	Max. Stapelhöhe	mm	3.750
S	Gabelträgerhöhe bei max. Reichweite	mm	1.820
T	Reichweite am Boden	mm	1.245
U	Max. Reichweite	mm	1.875
V	Reichweite bei max. Stapelhöhe	mm	1.080
Statische Kipplast	Gerade	kgf	6.830
	Volle 40-Grad-Drehung	kgf	5.920
Max. Last nach EN 474-3, 80 %		kg	4.740
Max. Last nach EN 474-3, 60 %		kg	3.550
Gabelzinkenlänge		mm	1.220
Betriebsgewicht *		kg	13.110

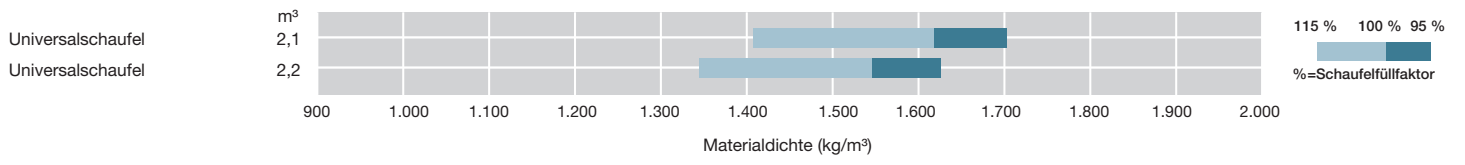
Hinweis: \*: Die mit einem \* markierte statische Kipplast und das Betriebsgewicht verstehen sich einschließlich 20.5R25 (L3) Reifen (ohne Ballast) mit Schmiermittel, vollem Kraftstofftank und Fahrer. Die Maschinenstabilität und das Betriebsgewicht hängen vom Gegengewicht, der Reifengröße sowie anderen Anbaugeräten ab.

### GEWICHTSÄNDERUNG

Sonderausrüstung	Betriebsgewicht (kg)	Kipplast (kg)		Gesamtbreite (mm) (Reifenflanken)	Gesamthöhe (mm)	Gesamtlänge (mm)
		Gerade	Max. geknickt			
Reifen	20.5R25 (L3) XHA2	±0	±0	±0	±0	±0
	20.5R25 (L5) XLD D2A	+460	+290	+260	+15	+30
	20.5R25 (L5) XMINE D2 PRO	+620	+390	+350	+10	+35
	20.5R25 (L2) XSNOPPLUS	±70	+40	+40	+5	-10
	20.5R25 (L3) VJTZ	+10	+10	+10	±0	-5
	20.5R25 (L3) TL-3A+	+150	+100	+80	+15	-5
Unterbodenschutz	+70	+40	+30	±0	±0	±0



## SCHAUFELAUSWAHL





# AUSRÜSTUNG

● : Standardausrüstung ○ : Optionale Sonderausrüstung — : Nicht zutreffend

MOTOR	ZW160-7	ZW160PL-7
Nachbehandlungssystem	●	●
Nachbehandlungssperrschalter für die manuelle Regeneration	●	●
Nachbehandlungsschalter für die manuelle Regeneration	●	●
Luftfilter-Doppelement	●	●
Lufteinlass		
Zyklonvorfilter (Typ Sy-Klone)	●	●
Zyklonvorfilter (Turbo II)	○	○
Grobmaschiger Kühler (mit weitem Lamellenabstand)	●	●
Automatischer Umkehrlüfter mit Temperaturregung	●	●
Motorölfilter (Patrone)	●	●
Kraftstoffhauptfilter (Patrone)	●	●
Kraftstoffvorfilter (Patrone) mit Wasserabscheiderfunktion	●	●
Sichtanzeige für Kühlmittel-Ausgleichsbehälter	●	●
DEF/AdBlue®-Tank mit Magnetadapter	●	●
Steuersystem für automatische Motorabschaltung	●	●
Motoröl-Ablassstutzen	●	●
Lüfterschutz	●	●

BREMSANLAGE	ZW160-7	ZW160PL-7
Vollhydraulische Zweikreisbremsanlage	●	●
Im Ölbad laufende Lamellenbremsen an allen 4 Rädern	●	●
Federbetätigte und hydraulisch lösende Lamellen-Feststellbremse	●	●

HYDRAULIKSYSTEM	ZW160-7	ZW160PL-7
Automatischer Schaufelpositionierer (automatische Rückkehr zur Schürfposition)	●	●
Schalter für Bedienhebelverriegelung	●	●
Hubarm- und Schaufelpositionierautomatik	●	●
Elektrischer Bedienhebel		
für 3-Schieber-Steuerventil		
MF-Hebel und proportionaler Schieberegler für 3. Funktion	●	●
für 4-Schieber-Steuerventil		
MF-Hebel und 2 Proportionalregler für 3. und 4. Funktion	○	—
Hydraulikfilter	●	●
Hubarm-Schwimmstellungssystem	●	●
Leitung und Schalter für Schnellwechsler	○	●
Tank-Sichtanzeige	●	●
Schwingungsdämpfungssystem (Typ AUTO-AUS)	●	●
Betriebsartenschalter	●	●

KABINE	ZW160-7	ZW160PL-7
Einstellbare Pop-up-Lenksäule	●	●
Klimaautomatik		
Vorfilter für Klimaanlage	○	○
mit doppeltem Einlassfilter	●	●
Bluetooth®-integriertes DAB+-Radio, Freisprechanlage	●	●
Kamera und Monitor		
AERIAL ANGLE (Seiten- und Rückfahrkamera)	○	○
Heckkamera und Monitor	●	●
Kleiderhaken	●	●
Nothammer	●	●
Entfroster vorne/hinten	●	●
Handschuhfach	●	●
LED-Innenbeleuchtung	●	●
Payload Checker mit Abkippfunktion	●	—
Hinderniserkennungssystem am Heck	○	○
Hinderniserkennungssystem am Heck (automatische Verringerung der Fahrgeschwindigkeit)	○	○
Rückspiegel		
Innen (1)	●	●
Außen (beheizt, 2), elektrisch verstellbar, mit Nahbereichsspiegel	●	●
Sicherheitsgurt, 50 mm	●	●
ROPS (ISO 3471:2008), FOPS (ISO 3449:2008 STUFE II): mehrschichtige Isolierung, montiert für Lärm-, Vibrationsdämpfung	●	●
Gummibodenmatte	●	●
Sitz		
Beheizbarer luftgefederter Sitz in schwerer Ausführung, ausgestattet mit Horizontalfederung und Kopfstütze: Textil, hohe Rückenlehne, Federdämpfung, Sitzneigung, Sitztiefe, Gewicht und Körpergröße, Längsposition, Lehnenwinkel, Armlehnenwinkel, Kopfstützenhöhe und -winkel sowie einstellbare Lendenwirbelstütze	●	●
Sicherheitsgurtkontrolle	●	●
Lenkung		
Lenkradsteuerung	●	●
Stauraum		
Becherhalter	●	●
Dokumentenhalter	●	●
Kühl- und Warmhaltebox	●	●
Tasche an der Rückenlehne des Sitzes	●	●
Smartphone- und Tablethalterung	●	●
Blendschutzfolie an vorderer Windschutzscheibe	○	○
Aufrollbare Sonnenblende	●	●
Lenkrad mit Drehknopf	●	●
Getöntes Sicherheitsglas		
Frontscheibe aus Verbundglas	●	●
Sonstige: gehärtet	●	●
USB-Stromanschluss	●	●
Waschanlage für Front- und Heckscheibe	●	●
Front- und Heckscheibenwischer	●	●
2 Lautsprecher	●	●
8-Zoll-Multifunktionsmonitor	●	●



ÜBERWACHUNGSSYSTEM	ZW160-7	ZW160PL-7
Anzeige: Kühlmitteltemperatur, Kraftstoffstand, Getriebeöltemperatur	●	●
Kontrollleuchten: Abstandsleuchten, Bedienhebelverriegelung, Kraftstofffüllstand, Fernlicht, Feststellbremse, Vorglühen, Blinker, Arbeitsscheinwerfer, Anzeige für Umkehrlüfter, Sicherheitsgurtanzeige	●	●
Anzeige am Multifunktionsmonitor: V-N-R-Schaltposition, Gangschaltposition, Uhr, DEF-Alarm, DEF-Füllstand, Anzeige für ECO-Betrieb, Anzeige für Vorwärts-/Rückwärtswahlschalter, Batterie für Parkbremse, Betriebsstundenzähler, Kilometerzähler, Batteriespannung, Drehzahlmesser, Tachometer, Anzeige für Automatikschaltung; Warnleuchten: Luftfilter verstopft, niedriger Bremsflüssigkeitsdruck, Fehler im Kommunikationssystem, Entladewarnung, Motoröldruck, Motorwarnung, Hydraulikölstand, niedriger Lenkhydraulikölstand, Überhitzung, Getriebewarnung	●	●
Anzeige auf dem Multifunktions-Submonitor: Payload Checker (nicht bei PL), Hubarm- und Schaufelautomatik, Hinderniserkennungs- und Warnsystem am Heck (optional)	●	●
38 Sprachen verfügbar	●	●

ELEKTRISCHE ANLAGE	ZW160-7	ZW160PL-7
Lichtmaschine (95 A)	●	●
Rückfahralarm	●	●
Batterie Hauptschalter	●	●
Hochleistungsbatterien	●	●
12-V- und 24-V-Steckdose	●	●

BELEUCHTUNG	ZW160-7	ZW160PL-7
Abstandsleuchten	●	●
LED-Brems- und Heckleuchten	●	●
LED-Scheinwerfer	●	●
Rundumleuchte	○	○
Blinker mit Warnblinkanlage	●	●
Arbeitsscheinwerfer		
2 LED-Arbeitsscheinwerfer vorne an der Kabine sowie 2 LED-Arbeitsscheinwerfer am Heck	●	●
2 LED-Arbeitsscheinwerfer vorne an der Kabine sowie 2 LED-Arbeitsscheinwerfer am Heck (hohe Helligkeit)	○	○
4 LED-Arbeitsscheinwerfer vorne an der Kabine, 2 LED-Arbeitsscheinwerfer hinten an der Kabine sowie 2 LED-Arbeitsscheinwerfer am Heck	○	○
4 LED-Arbeitsscheinwerfer vorne an der Kabine, 2 LED-Arbeitsscheinwerfer hinten an der Kabine sowie 2 LED-Arbeitsscheinwerfer am Heck (hohe Helligkeit)	○	○

TRIEBSTRANG	ZW160-7	ZW160PL-7
Approach Speed Control	●	●
Einstellbare hydrostatische Bremsfunktion (Retarderkontrolle)	●	●
Differenzial		
Lamellen-Selbstsperrdifferenzial (LSD), vorn und hinten	○	○
Differenzial mit Drehmomentausgleich (TPD), vorn und hinten	●	●
Fahrgeschwindigkeitsbegrenzer (20 km/h)	○	○
Elektronisch gesteuerter HST-Antrieb	●	●
Vorwärts-/Rückwärtshebel	●	●
Vorwärts-/Rückwärtswahlschalter	●	●
Schalter für Power-Modus	●	●
Schalter für Traktionskraftsteuerung	●	●
1. Geschwindigkeitsbegrenzungsschalter	●	●

● : Standardausrüstung ○ : Optionale Sonderausrüstung — : Nicht zutreffend

REIFEN	ZW160-7	ZW160PL-7
20.5R25 (L2) XSNOPLUS	○	○
20.5R25 (L3) TL-3A+	○	○
20.5R25 (L3) VJT	○	○
20.5R25 (L3) XHA2	●	●
20.5R25 (L5) XLDD2A	○	○
20.5R25 (L5) XMINED2 PRO	○	○

VERSCHIEDENES	ZW160-7	ZW160PL-7
Sicherheitsverriegelung für Knicklenkung	●	●
Unterbodenschutz (schraubbar) (vorne/hinten)	○	○
Schaufelzylinderschutz	○	○
Handlauf am Kabinendach		
Handlauf Kabine vorne	●	●
Handlauf Kabine hinten	●	●
Gegengewicht, integriert	●	●
Schneidkantenschutz	○	○
Abschleppöse mit Verriegelungsbolzen	●	●
Notlenkpumpe	●	●
Kotflügel		
für 20.5 R25 (vorne und hinten voll abgedeckte Kotflügel mit Schmutzabweisern)	●	●
Global e-Service	●	●
Hub- und Verzurrösen	●	●
Hubarm		
High-Lift-Hubgerüst	○	—
Parallel-Hubarm	—	●
Standard-Hubarm	●	—
Borddatensteuermodul	●	●
Gegen Diebstahl gesichert		
Batterieabdeckung mit Verriegelung	●	●
Verschließbare Motorhaube	●	●
Verschließbarer Kraftstofftankdeckel	●	●
Schnellwechsler	—	●
Kühler-Staubschuttsieb	○	○
Nummernschildhalterung hinten	○	○
Straßenzulassung		
Umbausatz für deutsche Straßenzulassung: Halterung für Nummernschild hinten, reflektierender Aufkleber, Unterlegkeile	○	○
Umbausatz für italienische Straßenzulassung: Kabinenleuchten, Schaufel-Unterschraubmesserschutz, Gelenksperr, Halterung für Nummernschild hinten, reflektierender Aufkleber, Rundumleuchte	○	○
Straßenzulassungs-Kit für Spanien; Halterung für Nummernschild hinten, Rundumleuchte	○	○
Standard-Werkzeugsatz	●	●
Unterlegkeile	○	○









Vor dem Einsatz der Maschine, einschließlich der Satellitenkommunikation, in einem anderen Land als dem Bestimmungsland sind eventuell Modifikationen erforderlich, damit sie die örtlichen Bestimmungen (einschl. Sicherheitsvorschriften) und Gesetze erfüllt. Daher dieses Fahrzeug weder exportieren noch außerhalb des Bestimmungslandes einsetzen, bevor nicht die Erfüllung der örtlichen Bestimmungen sichergestellt ist. Bei Fragen zur Einhaltung der Bestimmungen wenden Sie sich bitte an Ihren Hitachi-Händler.

Diese technischen Daten können unangekündigt geändert werden. Die Abbildungen und Fotografien zeigen die Standardmodelle und können Sonderausstattung, Zubehör und alle Standardausrüstungen mit einigen Farb- und Eigenschaftsunterschieden enthalten. Lesen und verinnerlichen Sie das Bedienungshandbuch vor Inbetriebnahme, um problemlos mit der Maschine arbeiten zu können.

KL-DE180EU