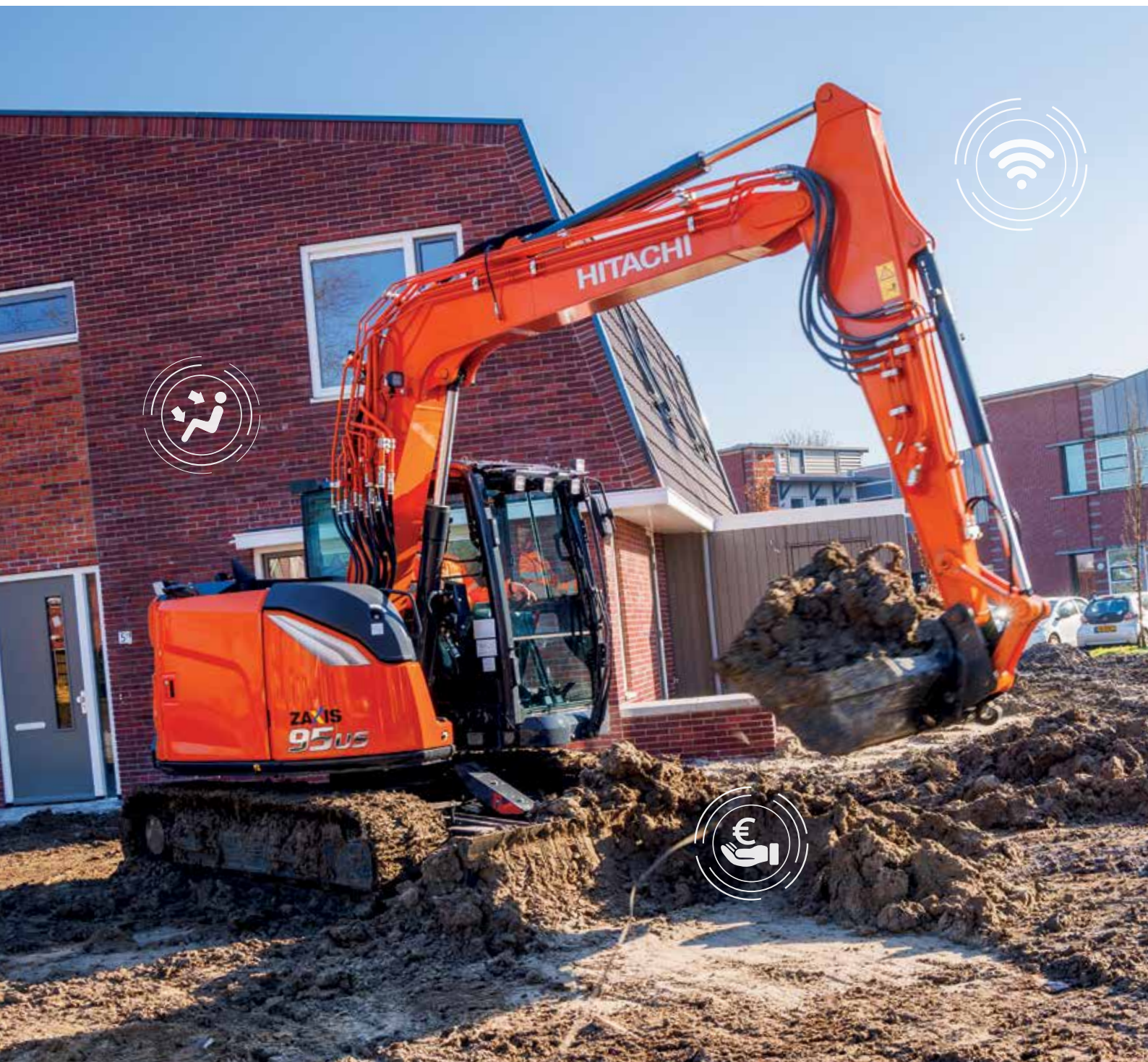


Seria ZAXIS-7

HITACHI

Reliable Solutions

ZAXIS 95US/95USB



KOPARKA HYDRAULICZNA

Kod modelu : ZX95US-7

Moc znamionowa silnika : 50,4 kW

Ciężar roboczy : 8 320 – 9 370 kg

Pojemność łyżki : 0,28 m³

Kod modelu : ZX95USB-7

Moc znamionowa silnika : 50,4 kW

Ciężar roboczy : Wysięgnik jednoelementowy : 8 760 – 9 810 kg

Wysięgnik dwuelementowy : 9 150 – 10 200 kg

Pojemność łyżki : 0,28 m³

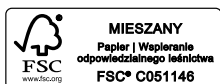
Masz kontrolę

Jesteś w samym sercu projektu najnowszej gamy naszych koparek. Stale ulepszając maszyny poprzedniej generacji, skoncentrowaliśmy się na zapewnieniu operatorom lepszych wrażeń w kabinie.

Rozważyliśmy wyzwania, przed którymi stajesz jako właściciel odnoszącej sukcesy firmy. Skupiliśmy się również na sposobach, jak możemy wspierać Cię podczas całego cyklu życia maszyny.

Umieszczając Cię w samym sercu oferty Zaxis-7, zapraszamy Cię do przejęcia kontroli — nad miejscem pracy i swoją flotą. A pracując wspólnie, pomożemy Ci stworzyć własną wizję.

Zeskanuj kod QR, aby wyświetlić film produktowy z koparką ZX95US/USB-7 i odkryć jej możliwości





Zawartość



Kontrola nad swoją firmą

8. Podnieś zyski



Kontrola nad swoim komfortem

10. Poczuj różnicę



Kontrola nad swoim środowiskiem

12. Podnieś swoje bezpieczeństwo



Kontrola nad swoimi zasobami

14. Wydłuż czas pracy



Kontrola nad swoją flotą

16. Zarządzaj swoją maszyną



Kontrola nad swoim czasem pracy

18. Chroń swoją inwestycję



Kontrola nad swoją wydajnością

20. Uzyskaj więcej ze swojej maszyny

Pełna kontrola



Przestronne wnętrze kabiny zapewnia wygodniejsze środowisko pracy.

Nowe kompaktowe koparki Zaxis-7 dają Ci pełną kontrolę, dzięki czemu zyskujesz pewność w zakresie wydajności maszyny wspieranej przez doświadczenie technologiczne i usługi świadczone przez firmę Hitachi.



Czujniki stale monitorują olej i przyczyniają się do konserwacji prewencyjnej, pomagając skrócić czas przestoju.



Aplikacja ConSite Pocket umożliwia zdalne monitorowanie floty i zarządzanie nią.



Dodatkowe opcje, takie jak narzędzia Hitachi do pracy z ziemią pozwalają podnieść wydajność koparki.



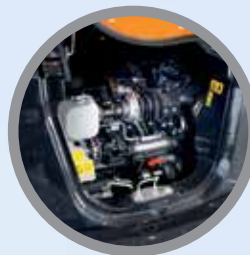
Ulepszony dostęp do podzespołów sprawia, że konserwacja jest szybka i prosta.



Zintegrowana konsola i amortyzowany fotel umożliwiają lepszą kontrolę i przyczyniają się do obniżenia zmęczenia.



System kamer Aerial Angle i nowy monitor LCD zapewniają doskonałą widoczność miejsca pracy.



Mocny silnik zgodny z normami etapu V nie wymaga systemu SCR, co redukuje koszty eksploatacji.



Wskaźnik ECO na monitorze wskazuje sposoby obniżenia zużycia paliwa i redukcji kosztów.



Mały promień skrętu i niewielka odległość między łyżką a lemieszem sprawiają, że jest to idealne rozwiązanie do pracy w miejscach o ograniczonych przestrzeniach.



1

2

3

4

5

6

13

12

7

9

11

8

14

10

Strefa kontroli

Zmodernizowana kabina koparek Zaxis-7 zapewnia łatwy dostęp do funkcji komfortu i bezpieczeństwa, umożliwiając wygodną pracę bez wysiłku, co oznacza mniejsze zmęczenie.

- 1 **Większy obszar pracy prowadzonej równolegle wycieraczki** zwiększa widoczność w trudnych warunkach pracy.
- 2 **Elementy sterujące klimatyzacją i dźwiękiem** są łatwo dostępne na monitorze.
- 3 **Kolorowy, niskorefleksyjny, 8-calowy monitor** jest czytelny i łatwy w obsłudze.
- 4 **Gniazdo USB i uchwyt na smartfona** pozwalają pozostawać w kontakcie.
- 5 **Uchwyt na napoje** można łatwo odłączyć w celu czyszczenia.
- 6 **Dźwignia lemisza** do szybkiej i łatwej regulacji prędkości i kąta.
- 7 **Ergonomicznie zaprojektowane elementy sterujące** są responsywne i przyjazne dla użytkownika, zapobiegając zmęczeniu.
- 8 **Bluetooth®** do prowadzenia rozmów bez użycia rąk i radio **DAB+** do słuchania muzyki podczas pracy.
- 9 **Wielofunkcyjny panel sterowania** ułatwia obsługę.
- 10 **Ulepszona izolacja dźwiękowa** sprawia, że jest to jedna z najcichszych kabin na rynku.
- 11 **Regulowany podłokietnik** — zarówno kąt, jak i wysokość można regulować ręcznie — oraz **wieszaki na ubrania** pozwolą Ci zadbać o rzeczy osobiste.
- 12 **Zintegrowana konsola i amortyzowany fotel** umożliwiają lepszą kontrolę i przyczyniają się do obniżenia zmęczenia.
- 13 **Większa przestrzeń na nogi** tworzy bardziej przestronną kabinę.
- 14 **Optymalny układ pedałów** pomaga zredukować zmęczenie.



Obsługa jest łatwa dzięki ergonomicznie zaprojektowanym elementom sterującym i przełącznikom.



Połączenie Bluetooth® do prowadzenia rozmów bez użycia rąk.



Podnieś zyski

Sukces Twojej firmy zależy od niezawodności i wydajności Twoich maszyn budowlanych. Dzięki kompaktowym koparkom Zaxis-7 możesz liczyć na najwyższą jakość, doskonały komfort pracy i niższe koszty bieżące, a wszystko to ma pozytywny wpływ na Twoje zyski.

Możesz spodziewać się wzrostu zysków dzięki niesamowitej wydajności zapewnianej przez nowe maszyny Zaxis-7. Większe niż poprzednia generacja ZX85-6, oferują o 10% większą stabilność i o 4% większą siłę kopania, zwiększając produktywność.

Koszty eksploatacji są niższe dzięki nowemu silnikowi zgodnemu z normami etapu V, który nie wymaga systemu SCR. Eliminuje to konieczność stosowania mocznika, wymiany filtrów i związanej z tym konserwacji, oszczędzając Twój czas i pieniądze. Operatorzy mogą także kontrolować zużycie paliwa — i obniżyć koszty — za pomocą zupełnie nowego wskaźnika ECO. Jest on wyraźnie widoczny na wielofunkcyjnym, kolorowym monitorze LCD o przekątnej ośmiu cali.

Zyski można również zwiększyć poprzez wykorzystanie doskonałej wszechstronności w większej gamie projektów. Ulepszony system wsparcia osprzętu na monitorze w połączeniu z fabryczną instalacją szybkozłączka umożliwi szybką zmianę osprzętu. Wybierz jedną z wielu specyfikacji, w tym jedno- lub dwuelementowy wysięgnik, aby spełnić wymagania dowolnego miejsca pracy.

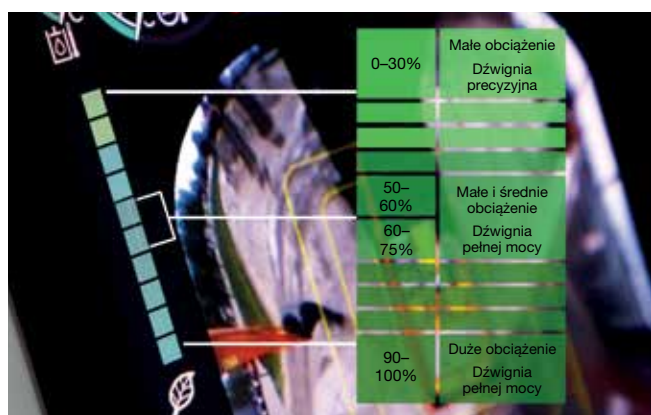
Operatorzy mogą bezpiecznie pracować w ograniczonych przestrzeniach dzięki kompaktowym rozmiarom, małemu promieniowi skrętu i mniejszej odległości między tyłką a lemieszem. Równanie i niwelowanie terenu odbywa się szybko i łatwo za pomocą opcjonalnego pływającego lemiesza kąтового. Regulacja kąta lemiesza w lewo lub w prawo w zakresie do 25 stopni zwiększa precyzję i wydajność.



Opcjonalny pływający lemiesz jest idealny do równania i poziomowania.



Niewielka odległość między łyżką a lemieszem zwiększa wydajność i bezpieczeństwo.



Wskaźnik ECO pozwala zredukować zużycie paliwa.



Zwiększony udźwieg oferuje lepszą wszechstronność.



Masz kontrolę nad przestronnym, uporządkowanym i przyjemnym środowiskiem pracy.



Dostęp do kabiny jest łatwy dzięki niższemu poziomowi wejścia i szerokiemu wejściu.



Monitor LCD jest bardzo czytelny dzięki antyodblaskowemu ekranowi o wysokiej rozdzielczości.



Kontrola nad swoim komfortem



Poczuj różnicę

Zmodernizowana, nowoczesna kabina koparki Zaxis-7 zapewnia doskonale środowisko pracy. Wyjątkowo przestronne modele ZX95US-7 i ZX95USB-7 oferują najlepszą w branży kabinę najwyższej klasy o niespotykanym poziomie komfortu i jakości, cechując się przy tym jednym z najniższych na rynku poziomem hałasu.

Poczuj różnicę dzięki zsynchronizowanym ruchom fotela i konsoli, zaprojektowanym tak abyś odczuwał mniejsze zmęczenie pod koniec dnia pracy. Wyciągnij się wygodnie w najprzestronniejszej w historii Hitachi Construction Machinery kabinie z ulepszonym układem pedałów oraz dużą ilością miejsca na nogi. Łatwo regulowana wysokość konsoli z trzema pozycjami do wyboru pozwala usiąść komfortowo.

Nowa, ergonomiczna konstrukcja konsoli przełączników w połączeniu z wygodnym dostępem do elementów sterujących zapewnia łatwą obsługę. Korzystając z wielofunkcyjnego kontrolera, można szybko nawigować po menu na 8-calowym monitorze LCD. Antyodbłaskowy ekran o wysokiej rozdzielczości jest również czytelniejszy, a odświeżony układ zapewnia dobrą widoczność i funkcjonalność, w tym sterowanie klimatyzacją, radio DAB+ i Bluetooth®.

Większa ilość miejsca na rzeczy osobiste, takie jak kurtka, smartfon i napój, zapewnia natychmiastowy relaks i pozwala szybko przygotować się do pracy. Do joysticków dodano praktyczne funkcje, takie jak wycieraczka, bieg jałowy silnika i wyciszanie dźwięku, dzięki czemu Twój dzień pracy upłynie bez wysiłku i stanie się przyjemnością.



Ergonomiczny, wielofunkcyjny panel sterowania zapewnia łatwy dostęp.



Podnieś swoje bezpieczeństwo

Możliwość bezpiecznej pracy ma kluczowe znaczenie nie tylko dla własnego samopoczucia, ale także dla pomyślnej realizacji każdego projektu. Aby chronić Ciebie i maszynę przed potencjalnymi zagrożeniami, nowe koparki Zaxis-7 zapewniają doskonałą widoczność otoczenia, dzięki czemu możesz widzieć miejsce pracy pod dowolnym kątem.

Widoczność z kabiny uzupełnia wyjątkowy 270-stopniowy widok z lotu ptaka, który zapewnia system kamer Aerial Angle. Możesz wybrać jedną z pięciu opcji wyświetlania obrazu, aby zobaczyć najbliższe otoczenie maszyny, co pozwala kontrolować zarówno własne bezpieczeństwo, jak i osób znajdujących się w pobliżu.

Aby umożliwić jeszcze wydajniejszą pracę z większą pewnością siebie, nawet w najtrudniejszych warunkach, koparki Zaxis-7 są wyposażone w nowe, imponujące funkcje. Od opcjonalnego oświetlenia otoczenia, które ułatwia podgląd kamery, po zmianę położenia świateł na wysięgniku i kabine w celu skutecznego oświetlenia miejsca pracy, zyskasz niezbędną widoczność, gdy ma to największe znaczenie.



Zmieniono również położenie zbiornika paliwa, aby jego uzupełnianie było łatwiejsze i bezpieczniejsze.



Kontroluj swoje bezpieczeństwo dzięki 270-stopniowemu widokowi z systemu kamer Aerial Angle.



Wybierz różne układy obrazu w zależności od środowiska pracy.



Zmienione położenie lamp wysięgnika i na kabinie zwiększa widoczność w wymagających warunkach.



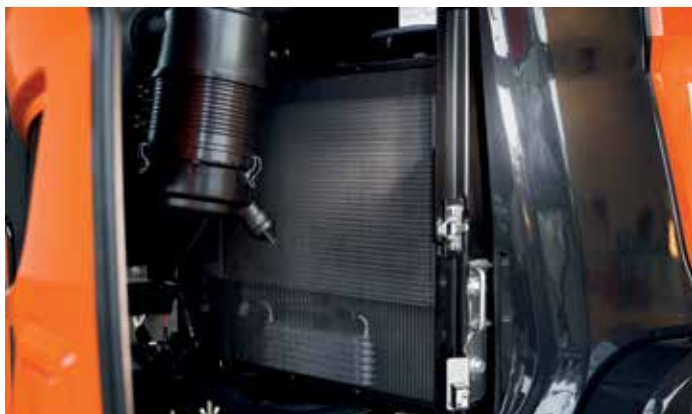
Zaprojektowane pod kątem wytrzymałości i prostej konserwacji koparki Zaxis-7 wydłużają czas pracy i redukują całkowity koszt posiadania.



Wygodny dostęp do wszystkich filtrów w jednej komorze.



Akumulator można łatwo wymienić.



Chłodnica jest łatwo dostępna do czyszczenia.



Kontrola nad swoimi zasobami



Wydłuż czas pracy

Realizacja projektu na czas i zgodnie z budżetem zależy od zdolności sprzętu budowlanego do działania przez cały dzień, każdego dnia. To właśnie dlatego właściciele sprzętu Hitachi Construction Machinery czerpali zyski z poprzednich generacji wyjątkowo niezawodnych i wytrzymałych maszyn — a gama Zaxis-7 nie jest tu wyjątkiem.

Najnowsze koparki zostały stworzone z myślą o trwałości i ma wytrzymałe podzespoły, dzięki czemu możesz zachować pełną kontrolę nad swoimi zasobami. Zostały one poddane rygorystycznym, ciągłym testom w specjalistycznych zakładach w Japonii w celu znaczącego wydłużenia czasu pracy.

Minimalizacja przestojów stała się możliwa dzięki priorytetowemu potraktowaniu prostszej konserwacji i czyszczenia, co pozwala oszczędzać czas i pieniądze. Przestronna komora silnika ułatwia wykonywanie czynności serwisowych i konserwacyjnych, chłodnica jest łatwo dostępna, a akumulator można łatwo wymienić. Wszystkie filtry są wygodnie dostępne w jednej komorze, co umożliwia ich szybką i łatwą wymianę.



Zarządzaj swoją maszyną

Hitachi Construction Machinery oferuje szeroki zakres usług posprzedażowych, aby zapewnić pełną kontrolę nad flotą i wykonywanymi przez nią zadaniami. Te inicjatywy umożliwiają dostęp do najważniejszych danych i narzędzi służących do zarządzania maszyną.

Systemy zdalnego monitorowania Owner's Site i ConSite wysyłają codziennie dane operacyjne poprzez GPRS lub satelitę z koparki do witryny www.globaleservice.com. Dane te obejmują: wskaźniki liczby godzin pracy w celu zwiększenia wydajności, zużycie paliwa w celu zarządzania kosztami operacyjnymi i lokalizację maszyny do celów planowania. System ConSite podsumowuje informacje w wysyłanej co miesiąc wiadomości e-mail.

Aplikacja ConSite Pocket wysyła w czasie rzeczywistym alerty w przypadku problemów z maszyną. Otrzymasz rekomendacje dotyczące zalecanych działań oraz szczegółowe przewodniki pomocy. Aplikacja umożliwia także wyświetlanie lokalizacji Twojej floty.

Wyjątkowe, innowacyjne rozwiązanie stale monitoruje jakość oleju silnikowego i oleju hydraulicznego — przez całą dobę, siedem dni w tygodniu. Dane są przesyłane codziennie przez dwa czujniki oleju do systemu Global e-Service. Czujniki wykrywają, czy jakość oleju uległa pogorszeniu z powodu zanieczyszczenia lub niskiej lepkości. W takim przypadku alert zostaje wysłany do Ciebie i do autoryzowanego dealera firmy Hitachi Construction Machinery.

Ta innowacyjna funkcja umożliwia dokładne oszacowanie, kiedy konieczna jest wymiana oleju. Skracza to czas konserwacji i nieplanowanych przestojów oraz zapewnia spokój ducha dzięki zaplanowanemu serwisowaniu i znacząco wyższej wartości odsprzedaży.



Wyjątkowy czujnik oleju redukuje czas konserwacji i przestojów.



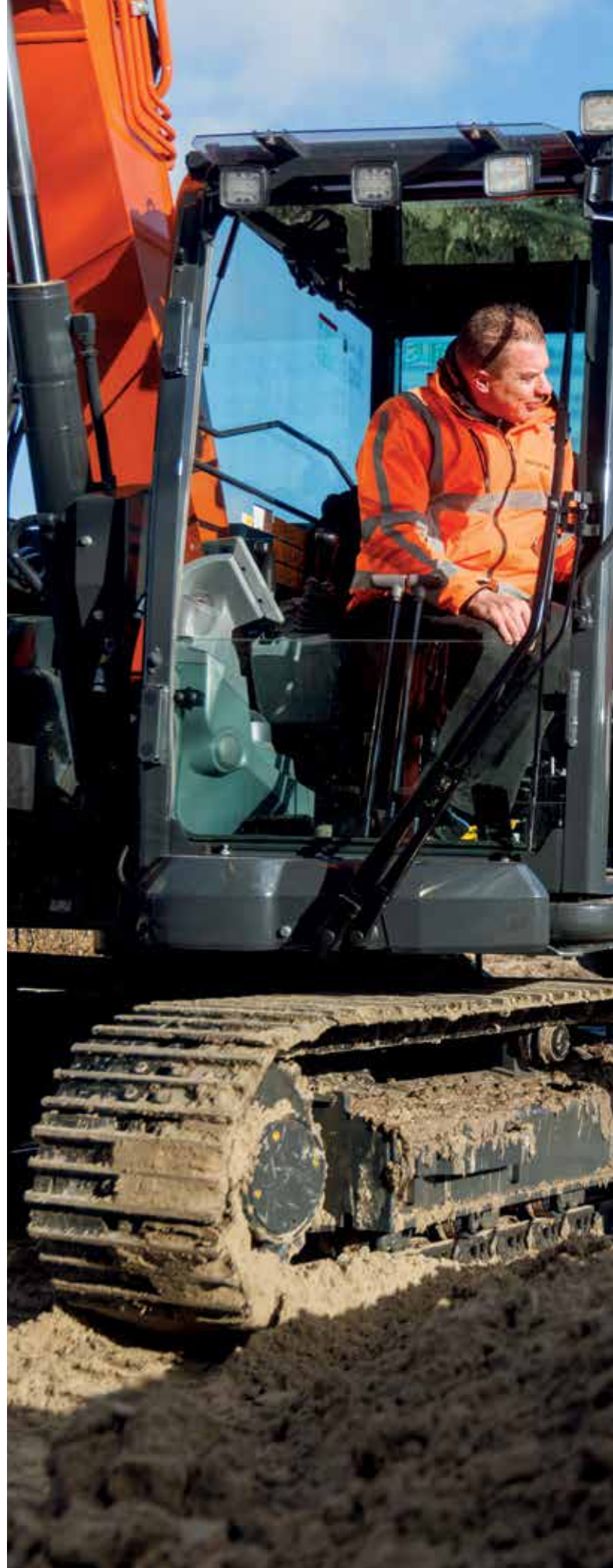
Duży zakres danych w systemie Global e-Service podnosi wydajność.



Alerty w aplikacji ConSite Pocket zapewniają informacje w czasie rzeczywistym.



Hitachi oferuje szeroki zakres usług posprzedażowych w zakresie planowania konserwacji i zarządzania kosztami eksploatacji.



Hitachi Construction Machinery zapewnia najwyższy poziom wsparcia technicznego.



Zminimalizuj przestoje dzięki oryginalnym częściom firmy Hitachi Construction Machinery.



Rozszerzone gwarancje i umowy serwisowe HELP zapewniają optymalne wyniki.



Program Hitachi Construction Machinery Premium Rental umożliwia płacenie w miarę zarabiania.



Kontrola nad swoim czasem pracy



Chroń swoją inwestycję

Jeśli maszyna pracuje w trudnych warunkach lub chcesz zminimalizować koszty naprawy, możesz skorzystać z wyjątkowej opcji rozszerzonego programu gwarancyjnego HELP (Hitachi Extended Life Program) oraz wszechstronnych umów serwisowych. Pozwala to zoptymalizować wydajność, zredukować przestoje i zapewnić wyższą wartość odsprzedaży.

Do naszego szerokiego asortymentu części o wysokiej jakości stosujemy to samo doświadczenie technologiczne co w przypadku naszych maszyn. Pozwala to zminimalizować niezaplanowane przestoje i zapewnić maksymalną dostępność.

Dostępne są oryginalne części Hitachi Construction Machinery, części Performance, filtry, podwozia i podzespoły po regeneracji. Oferujemy także narzędzia do prac z ziemią i łyżki, które zostały wyprodukowane z zachowaniem identycznych standardów.

W miarę rozwoju działalności może zaistnieć potrzeba rozbudowy floty, aby sprostać wymaganiom nowych kontraktów. Dlaczego nie wypróbować maszyn przed ich zakupem, korzystając z programu Hitachi Construction Machinery Premium Rental? Ten program zapewnia natychmiastowy dostęp do koparek Zaxis-7 na okres od jednego miesiąca do roku.

Oprócz niezawodności, jakości i poziomu usługi, jakich można oczekiwać od marki Hitachi Construction Machinery, program Premium Rental oferuje elastyczne umowy i stałe koszty, które ułatwiają tworzenie budżetu.



Uzyskaj więcej ze swojej maszyny

Nasze łyżki i narzędzia do pracy z ziemią zostały zaprojektowane pod kątem idealnej współpracy z Twoją maszyną, aby zwiększyć zyski poprzez maksymalizację wydajności i czasu pracy. Wyprodukowane z zachowaniem identycznych wysokich standardów sprzętu budowlanego Hitachi Construction Machinery, oferują niezrównaną niezawodność i doskonałą wydajność.

Łyżki

Wszechstronność koparki można zwiększyć, wybierając odpowiednią łyżkę do danej pracy. Od ładowania lekkich materiałów po pracę przy ciężkich zadaniach, nasze łyżki można dostosować w celu spełnienia Twoich potrzeb. Dostępnych jest wiele różnych opcji do wyboru — w tym łyżki GD, HD i XHD o różnych pojemnościach i szerokościach — oraz szybkozłączka, takie jak CW, typu Miller i złącze Lehnhoff.

Narzędzia do pracy z ziemią

Narzędzia Hitachi Construction Machinery do pracy z ziemią pozwalają zwiększyć moc kopania oraz wydajność koparki. Te narzędzia można szybko i bezpiecznie instalować i wymieniać, pasują idealnie do osprzętu i umożliwiają dostosowanie do zadania. Ich użycie umożliwi zredukowanie kosztów konserwacji i czasu przestojów, obniżenie zużycia paliwa i zwiększenie ogólnej wydajności maszyny.

Młoty

Młoty hydrauliczne o wysokiej wydajności — zatwierdzone przez firmę Hitachi Construction Machinery — są idealnie dopasowane do kompaktowych koparek. Są łatwe w konserwacji i obsłudze, a materiały o wysokiej jakości zapewniają długą żywotność. Oznacza to niższe koszty konserwacji, mniejszą liczbę części zamiennych i minimalny czas przestojów.



Łyżki, młoty i narzędzia do pracy z ziemią Hitachi są produkowane z zachowaniem tych samych standardów co w przypadku maszyn budowlanych Hitachi.



Hitachi Construction Machinery oferuje szeroką gamę osprzętu dopasowanego do Twoich zastosowań.



Młoty Hitachi są lekkie i mają dużą energię uderzenia.



Narzędzia Hitachi do prac ziemnych mają samoostrzące się zęby i niezawodne adaptory, aby zapewnić precyzyjne dopasowanie.



Wozidła EH i bardzo duże koparki EX



Koparki do zadań specjalnych



Stwórz własną
wizję

Kontrola nad swoim światem

Po odebraniu nowej maszyny stajesz się członkiem globalnej rodziny najnowszej generacji. Dzięki 70-letniemu doświadczeniu w projektowaniu koparek hydraulicznych oraz reputacji wiodącego producenta maszyn górniczych w branży, sieć Hitachi Construction Machinery daje dostęp do szerokiej gamy wyjątkowych urządzeń budowlanych.

Koparki, ładowarki kołowe, solidne wozidła i maszyny do zadań specjalnych Hitachi Construction Machinery wykorzystują zaawansowaną technologię i pionierskie doświadczenie. Produkowane w najnowocześniejszych zakładach, są budowane zgodnie z najwyższymi standardami. Ponadto będziesz czerpać korzyści z najlepszych na rynku inicjatyw, takich jak Premium Rental i Premium Used, które powstały w celu zapewnienia lepszych doświadczeń dla klientów.

Niezależnie od wizji, którą chcesz stworzyć, Hitachi Construction Machinery ma produkty, osoby, rozwiązania i usługi potrzebne, aby przekształcić wizję w rzeczywistość — i umożliwić Ci kontrolowanie swojego świata.



Ładowarki kołowe ZW



Minikoparki

DANE TECHNICZNE

SILNIK	
Model	4TNV98CT
Typ	4-suwowy, chłodzony wodą, z bezpośrednim wtryskiem typu common rail
Doładowanie	Chłodzony układ EGR
Dodatkowa obróbka	Filtr w tłumiku
Liczba cylindrów	4
Moc znamionowa	
ISO 14396:2002 brutto	50,4 kW (67,6 KM) przy 2 000 min ⁻¹
ISO 9249:2007 netto	49,8 kW (66,8 KM) przy 2 000 min ⁻¹
Maksymalny moment obrotowy	292,9 Nm przy 1 300 min ⁻¹
Pojemność skokowa cylindra	3,318 L
Średnica cylindra i skok	98 mm x 110 mm
Akumulatory	2 x 12 V / 60 Ah

UKŁAD HYDRAULICZNY				
Pompy hydrauliczne				
Pompy główne	3 pompy wielotłoczkowe o zmiennej wydajności			
Maksymalny przepływ oleju	2 x 72 L/min 1 x 56 L/min			
Pompa sterująca	1 pompa zębata			
Maksymalny przepływ oleju	20,0 L/min			
Silniki hydrauliczne				
Jazda	2 silniki wielotłoczkowe o zmiennej wydajności			
Obrotnica	1 silnik z tłokiem osiowym			
Ustawienia zaworu bezpieczeństwa				
Obwód oprzyrządowania	28,0 MPa			
Obwód obrotowy	26,5 MPa			
Obwód jazdy	31,4 MPa			
Obwód układu sterowania	3,9 MPa			
Siłowniki hydrauliczne				
ZX95US-7				
	Ilość	Średnica cylindra	Średnica tłoka	Skok
Wysięgnik	1	115 mm	70 mm	885 mm
Ramię	1	95 mm	60 mm	900 mm
Łyżka	1	85 mm	55 mm	730 mm
Lemiesz	1	120 mm	70 mm	145 mm
ZX95USB-7				
	Ilość	Średnica cylindra	Średnica tłoka	Skok
Wysięgnik	1	115 mm	70 mm	915 mm
Ramię	1	95 mm	60 mm	900 mm
Łyżka	1	85 mm	55 mm	730 mm
Lemiesz	1	120 mm	70 mm	145 mm
Obrót wysięgnika	1	110 mm	60 mm	563 mm
Pozycjonowanie ^{*1}	2	110 mm	60 mm	432 mm

*1: Dla wysięgnika dwuelementowego

NADWOZIE	
Rama obrotowa	
Rama o przekroju w kształcie litery D zapewniająca odporność na odkształcenia	
Obrotnica	
Silnik z tłokiem osiowym i planetarną przekładnią redukcyjną jest zasilany olejem. Wieniec obrotu jest jednorzędowy. Hamulec postojowy obrotnicy jest tarczowym hamulcem zaciągającym sprężynowo/zwalnianym hydraulicznie.	
Prędkość obrotu	10,1 min ⁻¹
Moment obrotowy obrotnicy	16,6 kNm
Kabina operatora	
Niezależna obszerna kabina, o szerokości 1 025 mm i wysokości 1 654 mm, zgodna z normami ISO*. Okna ze szkła wzmocnianego z 4 stron w celu zapewnienia widoczności. Przednie okna (górne i dolne) mogą być otwierane. Odchylane siedzenie. * International Organization for Standardization	

PODWOZIE	
Gąsienice	
Podwozie typu traktor. Spawana rama gąsienic zbudowana z wysokiej jakości materiałów. Rama boczna przyspawana do ramy gąsienic	
Liczba rolek po każdej stronie	
Górne rolki	1
Dolne rolki	5
Płytki gąsienic	40
Zespół napędowy	
Każda gąsienica napędzana silnikiem z tłokiem osiowym z dwoma zakresami obrotów. Hamulec postojowy jest tarczowym hamulcem zaciągającym sprężynowo/zwalnianym hydraulicznie. Automatyczna skrzynia biegów: wysokie-niskie przełożenie.	
Prędkości jazdy	Wysokie przełożenie: od 0 do 5,0 km/h Niskie przełożenie: od 0 do 3,1 km/h
Maksymalna siła ciągu	65,2 kN
Zdolność do pokonywania wzniesień	70% (35 stopni) przy stałej prędkości

POJEMNOŚCI ZBIORNIKÓW PŁYNÓW EKSPLOATACYJNYCH	
Zbiornik paliwa	125,0 L
Chłodziwo silnika	13,1 L
Olej silnikowy	12,3 L
Układ jezdny (po każdej stronie)	1,2 L
Układ hydrauliczny	100,0 L
Zbiornik oleju hydraulicznego	52,0 L

ŚRODOWISKO		
Emisja silnika	Norma EU etapu V	
Poziom hałas		
Poziom hałas w kabinie zgodnie z normą ISO 6396:2008	ZX95US-7	LpA 70 dB(A)
	ZX95USB-7	LpA 69 dB(A)
Zewnętrzny poziomy hałas zgodnie z normami ISO 6395:2008 i dyrektywą UE 2000/14/WE	ZX95US-7	LwA 99 dB(A)
	ZX95USB-7	LwA 99 dB(A)
Układ klimatyzacji		
Układ klimatyzacji zawiera fluorowane gazy cieplarniane. Typ czynnika chłodniczego: HFO-1234yf, GWP: 4, ilość: 0,65 kg, CO ₂ e: 0,0026 tony		

CIĘŻAR I NACISK NA GRUNT

Ciężar roboczy i nacisk na grunt

			ZX95US-7	
Typ wysięgnika			Jednoelementowy (Monoblok)	
Typ lemiesz	Typ płytki	Szerokość płytki (mm)	kg	kPa
STD	Płytki gąsienicy	450	8 410	37
		600	8 590	29
	Gumowe gąsienice	450	8 320	37
	Nakładki osłonowe PAD	450	8 450	37
KĄTOWY (OPC)	Płytki gąsienicy	450	8 760	42
		600	8 940	42
	Gumowe gąsienice	450	8 670	41
	Nakładki osłonowe PAD	450	8 800	42

W tym 0,28 m³ (ISO 7451:2007 nasypowa), ciężar łyżki 211 kg i przeciwwaga 1 165 kg.
Z dodatkową przeciwwagą, + 430 kg.

			ZX95USB-7			
Typ wysięgnika			Jednoelementowy (Monoblok)		Dwuelementowy	
Typ lemiesz	Typ płytki	Szerokość płytki (mm)	kg	kPa	kg	kPa
STD	Płytki gąsienicy	450	8 850	39	9 240	41
		600	9 030	30	9 420	31
	Gumowe gąsienice	450	8 760	39	9 150	41
	Nakładki osłonowe PAD	450	8 890	39	9 280	41
KĄTOWY (OPC)	Płytki gąsienicy	450	9 200	43	9 590	45
		600	9 380	45	9 770	46
	Gumowe gąsienice	450	9 110	43	9 500	45
	Nakładki osłonowe PAD	450	9 240	44	9 630	46

W tym 0,28 m³ (ISO 7451:2007 nasypowa), ciężar łyżki 211 kg i przeciwwaga 1 165 kg.
Z dodatkową przeciwwagą, + 430 kg.

ŁYŻKA I SIŁA KOPANIA RAMIENIA

Jednostka: kN

		ZX95US-7
Typ wysięgnika		Wysięgnik jednoelementowy
Długość ramienia		2,12 m
Siła kopania łyżki* ISO 6015:2006		57,5
Siła kopania łyżki SAE: PCSA		50,1
Siła zamykania ramienia* ISO 6015:2006		34,5
Siła składania ramienia SAE: PCSA		33,0

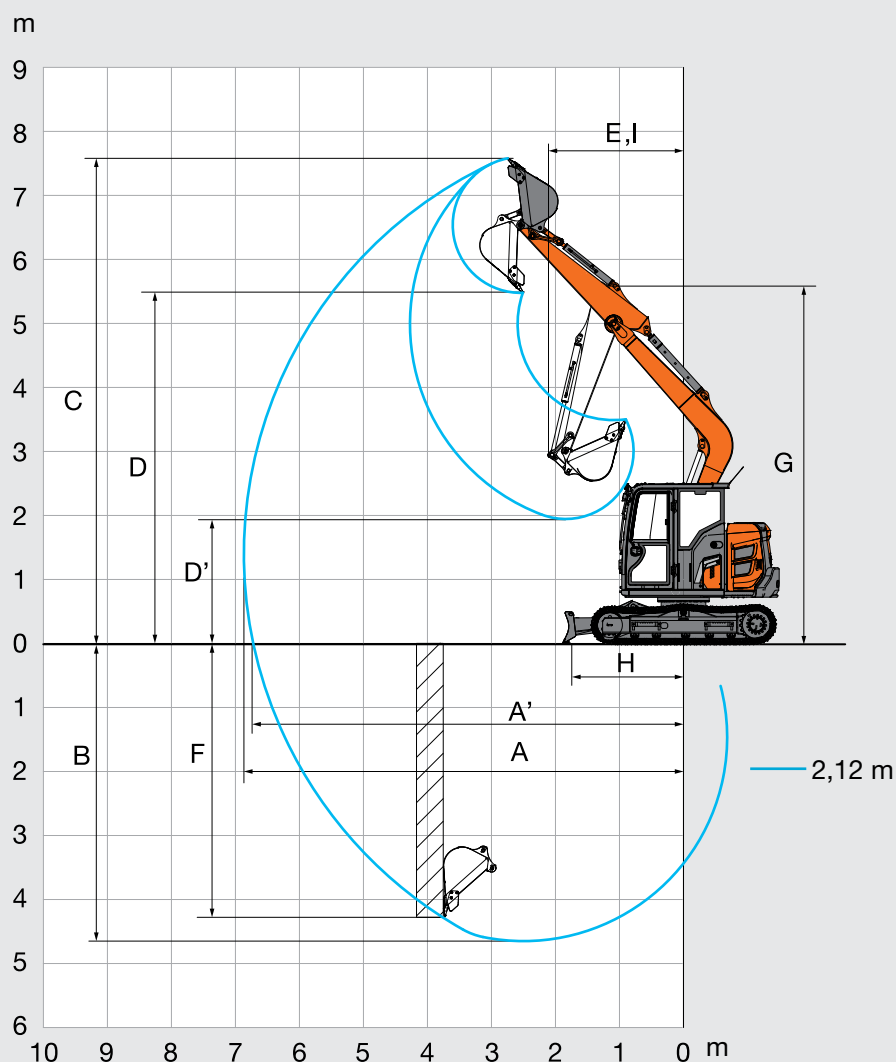
* Przy mocy maksymalnej

Jednostka: kN

			ZX95USB-7	
Typ wysięgnika			Wysięgnik jednoelementowy	Wysięgnik dwuelementowy
Długość ramienia			2,12 m	1,62 m 2,12 m
Siła kopania łyżki* ISO 6015:2006			57,5	57,5
Siła kopania łyżki SAE: PCSA			50,1	50,1
Siła zamykania ramienia* ISO 6015:2006			34,5	40,2 34,5
Siła składania ramienia SAE: PCSA			33,0	38,1 33,0

* Przy mocy maksymalnej

ZAKRESY ROBOCZE



Ilustracje przedstawiają maszynę z dodatkową przeciwwagą.

Jednostka: mm

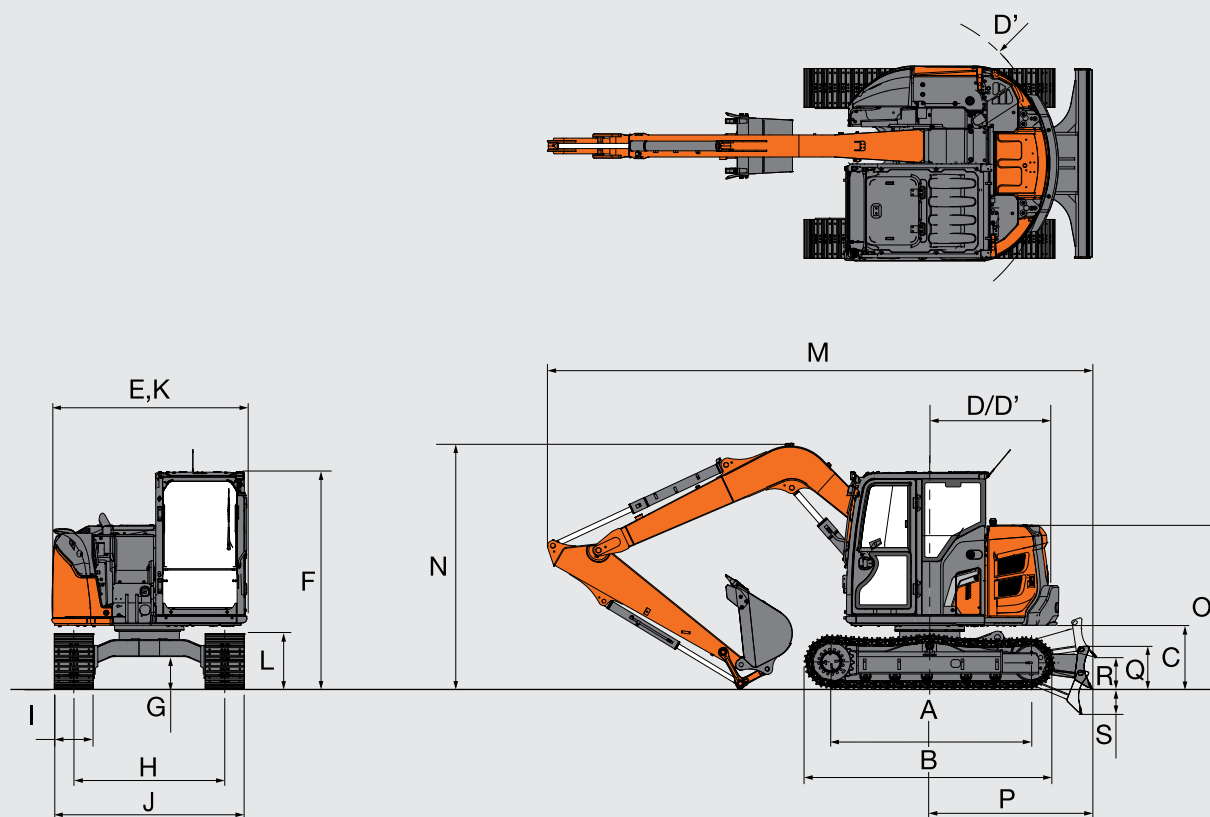
ZX95US-7	
Wysięgnik jednoelementowy	
Długość ramienia	2,12 m
A Maks. zasięg przy kopaniu	6 870
A' Maks. zasięg przy kopaniu (na gruncie)	6 720
B Maks. głębokość kopania	4 650
C Maks. wysokość ostrza	7 580
D Maks. wysokość podczas wyładunku	5 480
D' Min. wysokość podczas wyładunku	1 950
E Min. promień obrotu	2 120
F Maksymalna głębokość kopania przy ścianie pionowej	4 260
G Wysokość przodu przy min. promieniu obrotu	5 570
H Min. odległość składania w poziomie	1 630
I Promień pracy przy min. promieniu obrotu (maks. kąt wysięgnik-obrotnica)	-

Bez ucha nakładki gąsienicy

DANE TECHNICZNE

ZX95US-7

WYMIARY



Ilustracje przedstawiają maszynę z dodatkową przeciwwagą.

Jednostka: mm

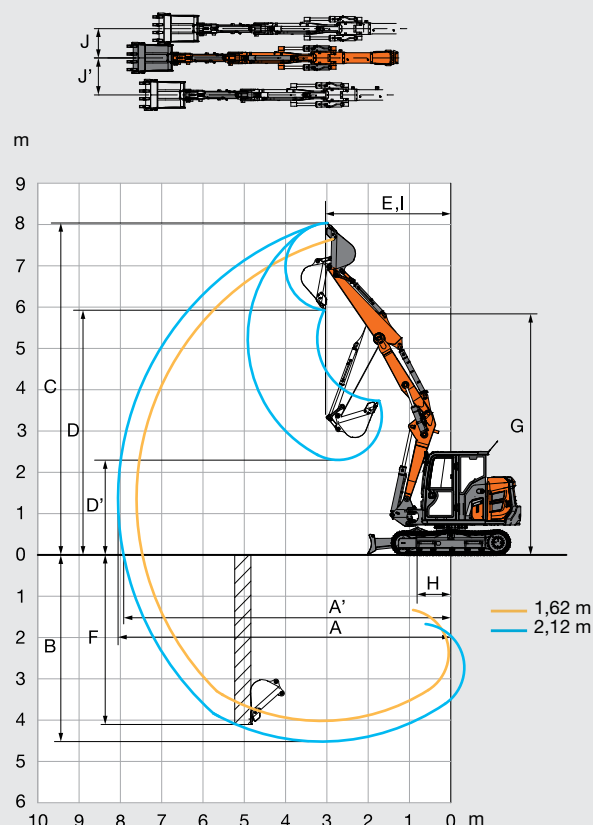
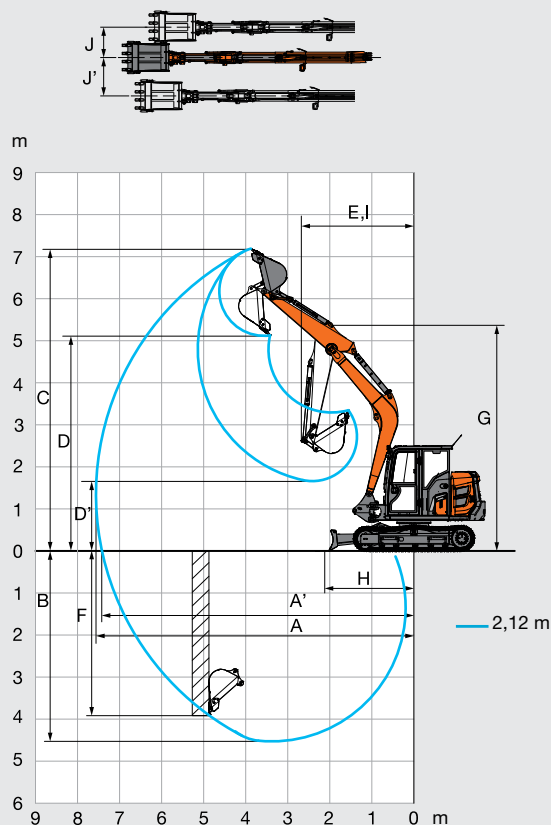
		ZX95US-7
		Wysięgnik jednoelementowy
A	Odległość między kołami gąsienicy	2 295
B	Długość podwozia	2 900
C	Prześwit pod przeciwwagą	720
D	Promień obrotu tylnego końca	1 390 (1 490 z dodatkową przeciwwagą)
D'	Długość tylnego końca	1 390 (1 490 z dodatkową przeciwwagą)
E	Szerokość całkowita nadwozia	2 260
F	Wysokość całkowita kabiny	2 530
G	Min. prześwit podwozia	360
H	Rozstaw gąsienic	1 750
I	Szerokość płytek gąsienic	G 450
J	Szerokość podwozia	2 200
K	Szerokość całkowita	2 260
L	Wysokość gąsienic	610
M	Długość całkowita	
	Z ramieniem 2,12 m	6 330
N	Wysokość całkowita wysięgnika	
	Z ramieniem 2,12 m	2 930
O	Wysokość osłony silnika	1 880
P	Odległość między przednim końcem lemiesza a osią obrotu	1 890
Q	Wysokość lemiesza	472
R	Najwyższa pozycja dolnej części lemiesza nad poziomem gruntu	370
S	Najniższa pozycja dolnej części lemiesza nad poziomem gruntu	290

¹ Bez ucha nakładki gąsienicy G: Nakładka przeciwślizgowa

DANE TECHNICZNE

ZX95USB-7

ZAKRESY ROBOCZE



Ilustracje przedstawiają maszynę z dodatkową przeciwwagą.

Jednostka: mm

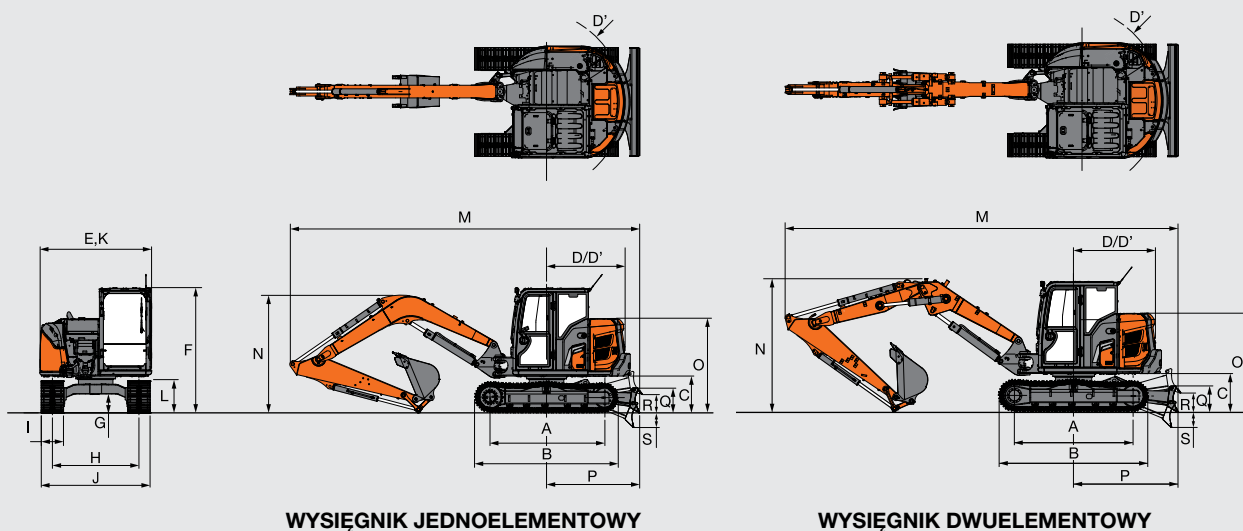
	ZX95USB-7		
	Wysięgnik jednoelementowy	Wysięgnik dwuelementowy	
Długość ramienia	2,12 m	1,62 m	2,12 m
A Maks. wysięg przy kopaniu	7 560	7 610	8 060
A' Maks. wysięg przy kopaniu (na gruncie)	7 420	7 470	7 920
B Maks. głębokość kopania	4 530	3 760	4 260
C Maks. wysokość ostrza	7 190	7 690	8 040
D Maks. wysokość podczas wyładunku	5 120	5 590	5 930
D' Min. wysokość podczas wyładunku	1 660	2 730	2 300
E Min. promień obrotu	2 680	2 750	3 020
F Maksymalna głębokość kopania przy ścianie pionowej	3 900	3 650	4 110
G Wysokość przodu przy min. promieniu obrotu	5 350	5 810	5 830
H Min. odległość składania w poziomie	2 130	980	720
I Promień pracy przy min. promieniu obrotu (maks. kąt wysięgnik-obrotnica)	2 210	2 080	2 210
J	860	860	860
J' Odległość przesunięcia (maks kąt wysięgnik-obrotnica)	730	730	730
Maks. kąt wysięgnik-obrotnica (stopnie)	65 /55	65 /55	65 /55

Bez ucha nakładki gąsienicy

DANE TECHNICZNE

ZX95USB-7

WYMIARY



Ilustracje przedstawiają maszynę z dodatkową przeciwwagą.

Jednostka: mm

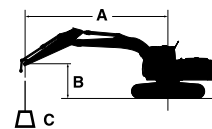
		ZX95USB-7	
		Wysięgnik jednoelementowy	Wysięgnik dwuelementowy
A	Odległość między kołami gąsienicy	2 295	2 295
B	Długość podwozia	2 900	2 900
*C	Prześwit pod przeciwwagą	720	720
D	Promień obrotu tylnego końca	1 590 (1 690 z dodatkową przeciwwagą)	1 590 (1 690 z dodatkową przeciwwagą)
D'	Długość tylnego końca	1 590 (1 690 z dodatkową przeciwwagą)	1 590 (1 690 z dodatkową przeciwwagą)
E	Szerokość całkowita nadwozia	2 260	2 260
F	Wysokość całkowita kabiny	2 530	2 530
*G	Min. prześwit podwozia	360	360
H	Rozstaw gąsienic	1 750	1 750
I	Szerokość płytek gąsienic	450	450
J	Szerokość podwozia	2 200	2 200
K	Szerokość całkowita	2 260	2 260
L	Wysokość gąsienic	610	610
M	Długość całkowita		
	Z ramieniem 1,62 m	-	7 610
	Z ramieniem 2,12 m	7 220	7 600
N	Wysokość całkowita wysięgnika		
	Z ramieniem 1,62 m	-	2 530
	Z ramieniem 2,12 m	2 530	2 780
O	Wysokość osłony silnika	1 880	1 880
P	Odległość między przednim końcem lemieszka a osią obrotu	2 010	2 010
Q	Wysokość lemieszka	472	472
R	Najwyższa pozycja dolnej części lemieszka nad poziomem gruntu	390	390
S	Najniższa pozycja dolnej części lemieszka nad poziomem gruntu	340	340

* Bez ucha nakładki gąsienicy G: Nakładka przeciwszlizgowa

WYDAJNOŚĆ MASZyny

ZX95US-7

- Uwagi:
1. Wartości oparto na ISO 10567:2007.
 2. Wydajność maszyny nie przekracza 75% obciążenia powodującego przewrócenie maszyny stojącej na stabilnej, poziomej powierzchni lub 87% pełnej wydajności hydraulicznej.
 3. Punkt obciążenia stanowi linię środkową sworznia łączącego przegubu łyżki na ramieniu.
 4. *Oznacza obciążenie ograniczone przez wydajność hydrauliczną.
 5. 0 m = poziom gruntu.



- A: Promień przenoszenia obciążenia
 B: Wysokość punktu obciążenia
 C: Wydajność maszyny

Aby uzyskać wydajność maszyny, należy odjąć ciężar zainstalowanego osprzętu i szybkozłacza od wydajności maszyny.

Aby uzyskać wartości udźwigu, należy użyć wartości „Wartość dla boku lub 360 stopni” z tabeli i odjąć ciężar zainstalowanego osprzętu i szybkozłacza.

Opcjonalne funkcje mogą wpływać na wydajność maszyny.

ZX95US-7 z wysięgnikiem jednoelementowym, lemiesz podniesiony



Wartość dla przodu



Wartość dla boku lub 360 stopni

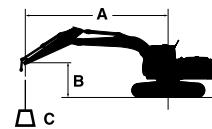
Jednostka: kg

Warunki	Wysokość punktu obciążenia (m)	Promień przenoszenia obciążenia												Przy maks. zasięgu		
		1,0 m		2,0 m		3,0 m		4,0 m		5,0 m		6,0 m		m		
Wysięgnik 3,72 m Ramię 2,12 m Przeciwwaga 1 165 kg Płytki przeciwślizgowa 450 mm	5,0							*1 480	*1 480					*1 420	*1 420	4,52
	4,0					*1 450	*1 450	*1 520	*1 520	*1 600	1 360			*1 330	1 280	5,18
	3,0			*2 380	*2 380	*1 940	*1 940	*1 750	*1 750	1 650	1 340			*1 310	1 110	5,58
	2,0					*2 650	*2 650	*2 090	1 830	1 610	1 300			1 270	1 030	5,78
	1,0					*3 310	2 640	2 190	1 740	1 560	1 260			1 250	1 000	5,79
	0 (poziom gruntu)					3 320	2 530	2 120	1 670	1 520	1 220			1 280	1 030	5,63
	-1,0	*2 410	*2 410	*3 890	*3 890	3 270	2 490	2 080	1 640	1 510	1 200			1 400	1 120	5,27
	-2,0	*3 960	*3 960	*5 210	4 980	3 280	2 490	2 080	1 640					1 670	1 330	4,67
	-3,0			*4 260	*4 260	*2 950	2 550							*2 210	1 880	3,71
Wysięgnik 3,72 m Ramię 2,12 m Przeciwwaga 1 595 kg Płytki przeciwślizgowa 450 mm	5,0							*1 480	*1 480					*1 420	*1 420	4,52
	4,0					*1 450	*1 450	*1 520	*1 520	*1 600	1 550			*1 330	*1 330	5,18
	3,0			*2 380	*2 380	*1 940	*1 940	*1 750	*1 750	*1 670	1 530			*1 310	1 270	5,58
	2,0					*2 650	*2 650	*2 090	2 070	1 820	1 490			*1 340	1 180	5,78
	1,0					*3 310	3 000	*2 430	1 980	1 770	1 440			1 420	1 160	5,79
	0 (poziom gruntu)					*3 680	2 890	2 400	1 910	1 740	1 400			1 460	1 190	5,63
	-1,0	*2 410	*2 410	*3 890	*3 890	3 710	2 850	2 370	1 880	1 720	1 390			1 590	1 290	5,27
	-2,0	*3 960	*3 960	*5 210	*5 210	*3 570	2 850	2 370	1 880					1 900	1 530	4,67
	-3,0			*4 260	*4 260	*2 950	2 910							*2 210	2 140	3,71

WYDAJNOŚĆ MASZyny

ZX95USB-7

- Uwagi:
1. Wartości oparto na ISO 10567:2007.
 2. Wydajność maszyny nie przekracza 75% obciążenia powodującego przewrócenie maszyny stojącej na stabilnej, poziomej powierzchni lub 87% pełnej wydajności hydraulicznej.
 3. Punkt obciążenia stanowi linię środkową sworzni łączącego przegubu łyżki na ramieniu.
 4. *Oznacza obciążenie ograniczone przez wydajność hydrauliczną.
 5. 0 m = poziom gruntu.



- A: Promień przenoszenia obciążenia
 B: Wysokość punktu obciążenia
 C: Wydajność maszyny

Aby uzyskać wydajność maszyny, należy odjąć ciężar zainstalowanego osprzętu i szybkozłącza od wydajności maszyny.

Aby uzyskać wartości udźwigu, należy użyć wartości „Wartość dla boku lub 360 stopni” z tabeli i odjąć ciężar zainstalowanego osprzętu i szybkozłącza.

Opcjonalne funkcje mogą wpływać na wydajność maszyny.

ZX95USB-7 z wyciągnikiem jednoelementowym, lemiesz podniesiony



Wartość dla przodu



Wartość dla boku lub 360 stopni

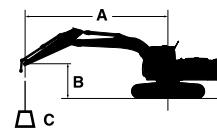
Jednostka: kg

Warunki	Wysokość punktu obciążenia (m)	Promień przenoszenia obciążenia												Przy maks. zasięgu		
		1,0 m		2,0 m		3,0 m		4,0 m		5,0 m		6,0 m		m		
Wyciągnik 3,55 m Ramie 2,12 m Przeciwwaga 1 165 kg Płytki przeciwślizgowa 450 mm	5,0									1 780	1 460			1 720	1 400	5,10
	4,0							*1 960	*1 960	1 780	1 460			1 380	1 130	5,82
	3,0							*2 380	2 010	1 740	1 420	1 300	1 060	1 210	990	6,25
	2,0					3 720	2 880	2 360	1 890	1 680	1 370	1 270	1 030	1 130	920	6,46
	1,0					*2 740	2 640	2 240	1 780	1 620	1 310	1 240	1 000	1 100	890	6,49
	0 (poziom gruntu)					*3 130	2 560	2 160	1 710	1 570	1 260	1 210	980	1 130	910	6,33
	-1,0			*2 650	*2 650	3 350	2 550	2 130	1 680	1 550	1 240			1 220	980	5,96
	-2,0			*4 310	*4 310	3 380	2 570	2 140	1 690	1 560	1 250			1 430	1 150	5,34
	-3,0					*3 390	2 640	2 190	1 730					1 970	1 570	4,31
Wyciągnik 3,55 m Ramie 2,12 m Przeciwwaga 1 595 kg Płytki przeciwślizgowa 450 mm	5,0									*1 940	1 660			*1 750	1 600	5,10
	4,0							*1 960	*1 960	*1 940	1 660			1 560	1 290	5,82
	3,0							*2 380	2 270	1 970	1 620	1 480	1 220	1 380	1 140	6,25
	2,0					4 190	3 270	2 670	2 160	1 910	1 560	1 450	1 190	1 290	1 060	6,46
	1,0					*2 740	*2 740	2 550	2 040	1 850	1 500	1 420	1 160	1 260	1 040	6,49
	0 (poziom gruntu)					*3 130	2 950	2 470	1 970	1 800	1 460	1 400	1 140	1 300	1 060	6,33
	-1,0			*2 650	*2 650	3 830	2 940	2 440	1 940	1 780	1 440			1 400	1 140	5,96
	-2,0			*4 310	*4 310	3 850	2 960	2 450	1 950	1 780	1 440			1 630	1 330	5,34
	-3,0					*3 390	3 030	*2 380	2 000					*2 050	1 800	4,31

WYDAJNOŚĆ MASZyny

ZX95USB-7

- Uwagi:
1. Wartości oparto na ISO 10567:2007.
 2. Wydajność maszyny nie przekracza 75% obciążenia powodującego przewrócenie maszyny stojącej na stabilnej, poziomej powierzchni lub 87% pełnej wydajności hydraulicznej.
 3. Punkt obciążenia stanowi linię środkową sworzni łączącego przegubu łyżki na ramieniu.
 4. *Oznacza obciążenie ograniczone przez wydajność hydrauliczną.
 5. 0 m = poziom gruntu.



- A: Promień przenoszenia obciążenia
 B: Wysokość punktu obciążenia
 C: Wydajność maszyny

Aby uzyskać wydajność maszyny, należy odjąć ciężar zainstalowanego osprzętu i szybkozłacza od wydajności maszyny.

Aby uzyskać wartości udźwigu, należy użyć wartości „Wartość dla boku lub 360 stopni” z tabeli i odjąć ciężar zainstalowanego osprzętu i szybkozłacza.

Opcjonalne funkcje mogą wpływać na wydajność maszyny.

ZX95USB-7 z wysięgnikiem dwuelementowym, lemiesz podniesiony



Wartość dla przodu



Wartość dla boku lub 360 stopni

Jednostka: kg

Warunki	Wysokość punktu obciążenia (m)	Promień przenoszenia obciążenia												Przy maks. zasięgu		
		1,0 m		2,0 m		3,0 m		4,0 m		5,0 m		6,0 m		m		
Wysięgnik 3,93 m Ramię 1,62 m Przeciwwaga 1 165 kg Płytki przeciwślizgowa 450 mm	5,0							*2 470	2 070	1 730	1 390			1 620	1 300	5,16
	4,0							2 510	2 010	1 730	1 390			1 280	1 020	5,87
	3,0					*2 960	*2 960	2 360	1 870	1 660	1 330	1 220	980	1 120	890	6,30
	2,0							2 170	1 690	1 570	1 240	1 190	940	1 030	810	6,51
	1,0							2 020	1 550	1 490	1 160	1 140	900	1 000	790	6,54
	0 (poziom gruntu)							1 960	1 500	1 440	1 120	1 120	870	1 020	800	6,38
	-1,0					*2 980	2 290	1 950	1 490	1 420	1 100	1 110	870	1 110	870	6,01
	-2,0					*2 940	2 340	1 980	1 510	1 440	1 120				1 310	1 020
Wysięgnik 3,93 m Ramię 2,12 m Przeciwwaga 1 165 kg Płytki przeciwślizgowa 450 mm	5,0							*2 140	2 120	1 780	1 430			1 350	1 080	5,75
	4,0							*2 310	2 060	1 750	1 410	1 260	1 010	1 110	880	6,38
	3,0							2 420	1 920	1 680	1 340	1 230	980	980	770	6,77
	2,0							2 210	1 730	1 580	1 240	1 180	930	910	710	6,96
	1,0							2 030	1 560	1 480	1 150	1 130	880	880	680	6,99
	0 (poziom gruntu)							1 920	1 460	1 410	1 080	1 080	840	890	690	6,84
	-1,0					*2 920	2 180	1 890	1 420	1 370	1 050	1 060	820	950	730	6,51
	-2,0					3 020	2 220	1 900	1 430	1 370	1 050				1 090	840
-3,0																

ZX95USB-7 z wsięgnikiem dwuelementowym, lemiesz podniesiony


Wartość dla przodu



Wartość dla boku lub 360 stopni

Jednostka: kg

Warunki	Wysokość punktu obciążenia (m)	Promień przenoszenia obciążenia												Przy maks. zasięgu		
		1,0 m		2,0 m		3,0 m		4,0 m		5,0 m		6,0 m		m		
Wsięgnik 3,93 m Ramię 1,62 m Przeciwwaga 1 595 kg Płytki przeciwślizgowa 450 mm	5,0							*2 470	2 330	1 960	1 590			1 840	1 490	5,16
	4,0							*2 640	2 270	1 950	1 590			1 470	1 190	5,87
	3,0					*2 960	*2 960	2 670	2 130	1 890	1 520	1 410	1 130	1 290	1 040	6,30
	2,0							2 480	1 950	1 800	1 440	1 370	1 100	1 190	960	6,51
	1,0							2 330	1 820	1 720	1 360	1 330	1 060	1 160	930	6,54
	0 (poziom gruntu)							2 270	1 760	1 660	1 310	1 300	1 030	1 190	950	6,38
	-1,0					*2 980	2 680	2 260	1 750	1 650	1 300	1 290	1 030	1 290	1 020	6,01
	-2,0					*2 940	2 730	2 280	1 770	1 670	1 310			1 470	1 200	5,40
	-3,0															
Wsięgnik 3,93 m Ramię 2,12 m Przeciwwaga 1 595 kg Płytki przeciwślizgowa 450 mm	5,0							*2 140	*2 140	*1 990	1 630			1 540	1 250	5,75
	4,0							*2 310	*2 310	1 980	1 610	1 440	1 160	1 280	1 030	6,38
	3,0							*2 720	2 180	1 900	1 540	1 410	1 140	1 130	910	6,77
	2,0							2 520	1 990	1 800	1 440	1 360	1 090	1 060	840	6,96
	1,0							2 340	1 820	1 710	1 350	1 310	1 040	1 030	810	6,99
	0 (poziom gruntu)							2 230	1 720	1 630	1 280	1 260	1 000	1 050	820	6,84
	-1,0					*2 920	2 570	2 190	1 690	1 600	1 250	1 240	980	1 110	880	6,51
	-2,0					3 500	2 610	2 200	1 690	1 600	1 250			1 270	1 000	5,95
	-3,0															

WYPOSAŻENIE

● : Wyposażenie standardowe ○ : Wyposażenie opcjonalne – : Nie dotyczy

SILNIK	ZX95US-7	ZX95USB-7
Urządzenie do dodatkowej obróbki	●	●
Podwójne filtry odświeżacza powietrza	●	●
Alternator 24 V - 60 A	●	●
System automatycznej pracy na biegu jałowym	●	●
Sterowanie automatycznym wyłączaniem	●	●
Wkład filtra oleju silnikowego	●	●
Główny filtr paliwa typu kasetowego	●	●
ConSite OIL (czujnik)	○	○
Suchy filtr powietrza z zaworem odprowadzania (ze wskaźnikiem czujnika zapchania filtra powietrza)	●	●
Elektryczna pompa tankowania paliwa	●	●
Złącza spustowa oleju silnikowego	●	●
Oslona wentylatora	●	●
Chłodnica paliwa	●	●
Filtr wstępny paliwa z funkcją odwadniacza	●	●
Wstępny filtr	○	○
Sterowanie trybem PWR/ECO	●	●
Zbiornik wyrównawczy chłodnicy	●	●
Chłodnica, chłodnica oleju z siatką przedłużającą interwał czyszczenia z obsługą jednym dotknięciem	○	○
Chłodnica, chłodnica oleju z odporną na kurz siatką wewnętrzną z obsługą jednym dotknięciem	●	●

UKŁAD HYDRAULICZNY	ZX95US-7	ZX95USB-7
Przełączanie regulacji przepływu dodatkowego osprzętu	○	○
Zawór przeciwsłizgowy wysięgnika	●	●
ConSite OIL (czujnik)	○	○
Dodatkowe gniazdo na zawór kontrolny	●	●
Filtr przepływu paliwa	●	●
Zawór odcinający na wypadek przerwania przewodu siłownika ramienia	●	●
Zawór odcinający na wypadek przerwania przewodu siłownika wysięgnika	●	●
Hydrauliczne dźwignie sterowania	●	●
Kontrola prędkości początkowej w niskiej temperaturze	●	●
Czujnik ciśnienia i temperatury pompy głównej	●	●
Dźwignia blokady osprzętu z układem neutralnego rozruchu silnika	●	●
Filtr wstępny	●	●
Filtr zasysania	●	●
Filtr spustowy	●	●
Hamulec postojowy obrotnicy	●	●
Hamulec postojowy	●	●
Dwa tryby prędkości jazdy	●	●
Zawór dodatkowych przewodów	●	●
Regulowany zawór nadmiarowy młota i szczęk	●	●
Przełącznik wyboru trybu pracy	●	●

KABINA	ZX95US-7	ZX95USB-7
Dźwignia funkcji dodatkowych (młot)	○	○
Dźwignia lemiesza z przełącznikiem dwóch prędkości jazdy	●	●
Zintegrowane radio DAB+ i Bluetooth®	●	●
Kabina z szybą laminowaną tylko w przednim oknie	○	○
Automatyczna blokada dźwigni sterowania	●	●
Odmrażanie szyby	●	●
Uchwyt na napoje z funkcjami chłodzenia i podgrzewania	●	●
Elektryczny klakson	●	●
Awaryjny wyłącznik silnika	●	●
Wyposażenie we wzmacnione szyby	●	●
Młotek wyjścia ewakuacyjnego	●	●
Gniazdo mocowania gaśnicy	●	●
Podpórka na stopy	●	●
Dywanik	●	●
Spryskiwacz przedniej szyby (1 punkt)	●	●
Spryskiwacz przedniej szyby (2 punkty)*	○	○
Zestaw głośnomówiący	●	●
Schówek regulowany (chłodzony/ podgrzewany)	●	●
Naprzedniowa wycieraczka szyby przedniej	●	●
Kabinowe światło LED	●	●
Blokada jednoprzyciskowa dolnej szyby przedniej (dźwignia zwalniająca)	●	●
Wieszak	○	○
Górna osłona OPG, poziom II (ISO 10262:1998)	○	○
Przednia osłona OPG, poziom II (ISO 10262:1998)	○	○
Dźwignia blokady osprzętu	●	●
Gniazdo elektryczne 12 V	●	●
Oslona przeciwdeszczowa (bez przedniej osłony OPG)**	○	○
Tylna półka	●	●
Zwijany pas bezpieczeństwa	●	●
Gumowa antena radiowa	●	●
Kabina zgodna z ROPS (ISO12117-2:2008)	●	●
Fotel: podgrzewany, amortyzowany pneumatycznie	●	●
Regulacja części fotela: oparcie, podłokietnik, wysokość i kąt, przesuwanie do przodu i do tyłu	●	●
Przypomnienie o pasie bezpieczeństwa	●	●
Uchwyt na smartfona	●	●
Roleta przeciwsłoneczna (okno górne)	●	●
Roleta przeciwsłoneczna (okno przednie)	○	○
Przyciemniana szyba (prawa strona)	○	○
Przezroczysty dach	●	●
Źródło zasilania USB	●	●
Wycieraczka szerokokątna	○	○
Możliwość otwarcia okien z przodu, górnego i dolnego	●	●
Rurka ochronna okna (prawa strona)	●	–
4 poduszki amortyzowania kabiny	●	●
8-calowy monitor	●	●
2 głośniki	●	●

● : Wyposażenie standardowe ○ : Wyposażenie opcjonalne – : Nie dotyczy

SYSTEM MONITORA	ZX95US-7	ZX95USB-7
Alarmy: przegrzanie, ostrzeżenie silnika, ciśnienie oleju silnikowego, alternator, minimalny poziom paliwa, zapachanie filtra powietrza, tryb pracy, przeciążenie itp.	●	●
Alarmy dźwiękowe: przegrzanie, ciśnienie oleju silnikowego, przeciążenie itp.	●	●
Wyświetlacz metryczny: temperatura wody, godzina, zużycie paliwa, zegar itp.	●	●
Inne wyświetlacze: tryb pracy, automatyczny tryb jałowy, podświetlenie, widok z tylnej kamery, warunki pracy itp.	●	●
Wybór 35 języków	●	●

OŚWIETLENIE	ZX95US-7	ZX95USB-7
Dodatkowe 3 przednie lampy LED na dachu kabiny	○	○
Lampy LED na wysięgniku (wysięgnik x 1, przód kabiny x 1)	●	●
3 lampy LED do oświetlenia otoczenia (kamera boczna i tylna)	○	○

NADWOZIE	ZX95US-7	ZX95USB-7
Akumulator	●	●
AERIAL ANGLE (system kamer z 270-stopniowym widokiem)	●	●
Pomocniczy przeciążeniowy zawór nadmiarowy	●	●
Akumulator 2 x 60 Ah	●	●
Pływak poziomu paliwa	●	●
Zdalne smarowanie wieńca obrotu	●	●
Zamykana skrzynka narzędziowa	●	●
Lusterko boczne (lewa strona)	●	●
Oslona	●	●
Przeciwwaga 1 165 kg	●	●
Dodatkowa przeciwwaga 430 kg	○	○
Dwukierunkowy wyłącznik	●	●

PODWOZIE	ZX95US-7	ZX95USB-7
Lemiesz skosowany	○	○
Lemiesz	●	●
Lemiesz pływający	○	○
Wzmocnione ogniwa gąsienic z uszczelnieniem sworzni	●	●
Oslony silnika do jazdy	●	●
4 haki do przywiązywania	●	●
Płytki gąsienic 450 mm	●	●
Nakładki osłonowe PAD 450 mm	○	○
Płytki PAD gumowe 450 mm	○	○
Płytki gąsienic 600 mm	○	○

OSPRZĘT PRZEDNI	ZX95US-7	ZX95USB-7
Przewody pomocnicze	○	○
Uszczelnienia przeciwpyłowe sworzni tyżki	●	●
Dodatkowe przewody	●	●
Tuleja HN	●	●
Oslona HRV	●	●
Wzmocniona podkładka z tworzywa sztucznego	●	●
Warstwa termalna WC (węgiel wolframu)	●	●
Wysięgnik dwuelementowy	–	○
Ramię 1,62 m	–	– / ○***
Ramię 2,12 m	●	●
Instalacja szybkozłącza	●	●

INNE	ZX95US-7	ZX95USB-7
ConSite	○	○
System Global e-Service	●	●
Standardowy zestaw narzędzi	●	●
System antykradzieżowy****	●	●

Wyposażenie standardowe i opcjonalne może różnić się w zależności od kraju zakupu — więcej informacji można uzyskać u autoryzowanego dealera.

* Podwójny spryskiwacz jest dostępny tylko w przypadku wyposażenia w wycieraczki o większym obszarze pracy.

** Oslony przeciwdeszczowej nie można zainstalować, gdy zainstalowana jest przednia osłona górna kabiny i osłona sufitu kabiny zgodna z ISO (OPG), poziom II (ISO 10262: 1998).

*** Nie ma zastosowania w przypadku wyposażenia w wysięgnik jednoelementowy, a w przypadku wysięgnika dwuelementowego możliwa jest instalacja jako opcja.

**** Hitachi Construction Machinery nie może zostać pociągnięta do odpowiedzialności za kradzież; każdy system jedynie minimalizuje ryzyko kradzieży.

Przed użyciem maszyny wyposażonej w system komunikacji satelitarnej w kraju innym niż kraj przeznaczony do jej użycia mogą być konieczne modyfikacje, aby występowała zgodność z lokalnymi normami (łącznie z normami bezpieczeństwa) i wymaganiami prawnymi danego kraju. Nie należy eksportować lub eksploatować tej maszyny poza krajem przeznaczenia do czasu, aż zostanie potwierdzona wyżej wymieniona zgodność. W przypadku pytań dotyczących zgodności należy skontaktować się z lokalnym autoryzowanym dealerm.

Niniejsze dane techniczne mogą ulec zmianie bez powiadomienia. Ilustracje i fotografie przedstawiają modele w wersji standardowej i mogą różnić się wyposażeniem opcjonalnym, akcesoriami oraz wyposażeniem standardowym z pewnymi różnicami w kolorze i funkcjach. Przed użyciem należy dokładnie zapoznać się z instrukcją operatora.

