

Seria ZW-7

HITACHI

Reliable solutions

ZW220



ŁADOWARKA KOŁOWA

Kod modelu : ZW220-7

Moc maksymalna silnika : 157 kW / 210 KM (ISO14396)

Ciężar roboczy : 18 190 – 19 450 kg

Pojemność ISO nasypowa łyżki : 2,8 – 10,0 m³

Masz kontrolę

Jesteś w samym sercu projektu najnowszej gamy ładowarek kołowych firmy Hitachi. Stale ulepszając maszyny poprzedniej generacji, skoncentrowaliśmy się na zapewnieniu operatorom lepszych wrażeń w kabinie.

Rozważyliśmy wyzwania, przed którymi stajesz jako właściciel odnoszącej sukcesy firmy. Skupiliśmy się również na sposobach, jak możemy wspierać Cię podczas całego cyklu życia maszyny.

Umieszczając Cię w samym sercu oferty ZW-7, zapraszamy Cię do przejęcia kontroli — nad miejscem pracy i swoją flotą. A pracując wspólnie, pomożemy Ci stworzyć własną wizję.





Zawartość



Kontrola nad swoją firmą

8. Podnieś zyski



Kontrola nad swoim komfortem

10. Poczuj różnicę



Kontrola nad swoim środowiskiem

12. Podnieś swoje bezpieczeństwo



Kontrola nad swoimi zasobami

14. Wydłuż czas pracy



Kontrola nad swoją flotą

16. Zarządzaj swoją maszyną



Kontrola nad swoim czasem pracy

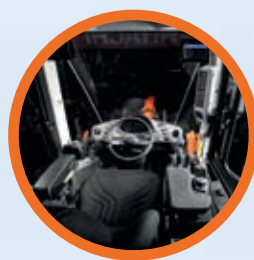
18. Chroń swoją inwestycję



Kontrola nad swoją wydajnością

20. Dostosuj swoją maszynę

Pełna kontrola



Wnętrze kabiny zapewnia wygodne środowisko pracy.

Nowa gama ładowarek kołowych ZW-7 daje Ci pełną kontrolę, dzięki czemu zyskujesz pewność w zakresie wydajności maszyny wspieranej przez doświadczenie technologiczne i usługi świadczone przez firmę Hitachi.



Kontrola prędkości podejścia maksymalizuje oszczędność paliwa podczas operacji ładowania.



Moduł sprawdzania załadunku pomaga pracować w bardziej produktywny i dokładny sposób w czasie ładowania ciężarówek.



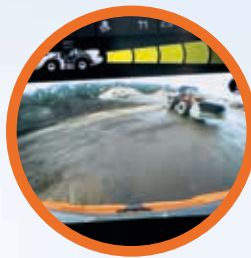
Aplikacja ConSite Pocket umożliwia zdalne monitorowanie floty i zarządzanie nią.



Dodatkowe opcje, takie jak narzędzia Hitachi do prac ziemnych, pozwalają podnieść wydajność ładowarki kołowej.



Zintegrowana konsola i amortyzowany fotel umożliwiają lepszą kontrolę, natomiast zamontowane na fotelu elektryczne dźwignie sterowania przyczyniają się do obniżenia zmęczenia.



System kamer Aerial Angle® (opcjonalny) i nowy monitor LCD zapewniają doskonałą widoczność miejsca pracy.



Bezpieczeństwo zwiększa system wykrywania i ostrzegania o przeszkodach z tyłu (opcja).



Wskaźnik ECO na monitorze wskazuje sposoby obniżenia zużycia paliwa i redukcji kosztów.



Ulepszony dostęp do podzespołów i niezapychających się chłodnic sprawia, że konserwacja jest szybka i prosta.



Wyższa moc silnika przy niższych obrotach zwiększa wydajność.



9

8

11

12

13

10

14

15

16

17

4

3

2

5

6

7

Strefa kontroli

Zmodernizowana kabina ładowarek kołowych ZW-7 zapewnia łatwy dostęp do funkcji komfortu i bezpieczeństwa, umożliwiając wygodną pracę bez wysiłku, co oznacza mniejsze zmęczenie.

- 1 **Zamontowane na fotelu elektryczne dźwignie sterowania** pomagają obniżyć zmęczenie.
- 2 **Opcje dźwigni sterującej: wielofunkcyjnej lub sterowanej palcami** w zależności od preferencji.
- 3 **Zintegrowana konsola i amortyzowany fotel** umożliwiają lepszą kontrolę.
- 4 **Zasilacz USB i uchwyt na smartfona** pozwalają pozostawać w kontakcie.
- 5 **Zintegrowany z podłokietnikiem sterownik dodatkowego monitora** zapewnia szybki dostęp do głównych funkcji.
- 6 **Ergonomicznie zaprojektowany, regulowany podłokietnik** umożliwia wygodną pracę.
- 7 **Wygodny w użyciu schowek** sprawia, że miejsce pracy jest uporządkowane i wolne od bałaganu.
- 8 **Podgrzewany fotel o wysokiej wytrzymałości** z poziomą amortyzacją.
- 9 **Uchwyt na napoje** można łatwo odłączyć w celu czyszczenia.
- 10 **Układ kierowniczy z joystickiem** (opcjonalny) zapewnia wyjątkową kontrolę.
- 11 **Antypoślizgowa kierownica** w celu bezproblemowej obsługi.
- 12 **3,5-calowy kolorowy wyświetlacz LCD** na pulpicie przednim jest bardzo czytelny.
- 13 **Przestronna kabina** zapewnia przyjemne środowisko pracy.
- 14 **Funkcje zintegrowanego panelu przełączników** są proste w obsłudze.
- 15 **Przełącznik regulowanych elektrycznie lusterek** jest łatwy w użyciu.
- 16 **8-calowy monitor o wysokiej rozdzielczości** jest łatwy w obsłudze i nawigacji.
- 17 **Bluetooth®** do prowadzenia rozmów bez użycia rąk i radio DAB+ do słuchania muzyki podczas pracy. Łatwe sterowanie dźwiękiem.



Obsługa jest łatwa dzięki ergonomicznie zaprojektowanym elementom sterującym i przełącznikom.



Wszystkie często używane funkcje można łatwo wybierać za pomocą bocznego panelu przełączników.



Podnieś zyski

Sukces Twojej firmy zależy od niezawodności i wydajności Twoich maszyn budowlanych. Dzięki najnowszym ładowarkom kołowym ZW-7 możesz liczyć na najwyższą jakość, doskonały komfort pracy i niższe koszty bieżące, a wszystko to ma pozytywny wpływ na Twoje zyski.

Możesz spodziewać się wzrostu zysków dzięki niesamowitym oszczędnościom paliwa i wydajnemu działaniu tych maszyn zgodnych z normami etapu V. Nowy model ZW220-7 zapewnia dalszą redukcję zużycia paliwa i jeszcze większą wydajność dzięki funkcjom takim jak kontrola prędkości podejścia. Dzięki niej operatorzy mogą kontrolować prędkość jazdy przy krótkich operacjach załadunku, co przekłada się na mniejsze zużycie paliwa.

Operatorzy mogą także kontrolować zużycie paliwa — i obniżyć koszty — za pomocą zupełnie nowego wskaźnika ECO. Jest on wyraźnie widoczny na wielofunkcyjnym, kolorowym monitorze LCD o przekątnej 3,5 cala.

Operatorzy mogą również pracować wydajniej i dokładniej dzięki modułowi sprawdzania ładunku. Za jego pomocą można śledzić na monitorze w czasie rzeczywistym masę ładunku i sprawdzać, ile materiału znajduje się w łyżce lub na ciężarówce. Wyświetlacz pokazuje, kiedy łyżka lub ciężarówka jest przeciążona, dzięki czemu można dostosować obciążenie końcowe, aby osiągnąć docelową wydajność.



Pracuj wydajniej i dokładniej dzięki modułowi sprawdzania ładunku.



Wskaźnik ECO pozwala zredukować zużycie paliwa.



Kontrola prędkości podejścia maksymalizuje wydajność.



Masz kontrolę nad przestronnym, uporządkowanym i przyjemnym środowiskiem pracy.



W kabinie dostępna jest wystarczająca ilość miejsca na rzeczy osobiste.



Monitor LCD jest bardzo czytelny dzięki ekranowi o wysokiej rozdzielczości.



Kontrola nad swoim komfortem



Poczuj różnicę

Zmodernizowana, nowoczesna kabina ładowarki ZW-7 zapewnia doskonałe środowisko pracy. Wyjątkowo przestronny model ZW220-7 oferuje najlepszą w branży kabinę najwyższej klasy o niespotykanym poziomie komfortu i jakości, cechując się przy tym jednym z najniższych na rynku poziomów hałasu i wibracji.

Poczuj różnicę dzięki zsynchronizowanym ruchom fotela i konsoli oraz zamontowanym na fotelu elektrycznym dźwigniom sterowania, które zaprojektowano tak, aby zmniejszyć Twoje zmęczenie pod koniec dnia pracy.

Łatwa obsługa jest możliwa dzięki ergonomicznej konstrukcji dźwigni wielofunkcyjnej, antypoślizgowej kierownicy i regulowanemu podłokietnikowi ze zintegrowanym sterownikiem. Korzystając ze sterownika dodatkowego monitora, można szybko nawigować po menu na 8-calowym monitorze LCD. Ekran o wysokiej rozdzielczości jest również czytelniejszy, a odświeżony układ zapewnia dobrą widoczność i funkcjonalność.

Większa ilość miejsca na rzeczy osobiste, takie jak kurtka, smartfon i napój, zapewnia natychmiastowy relaks i pozwala szybko przygotować się do pracy. Praktyczne funkcje układu kierowniczego z joystickiem, takie jak wycieraczka i klakson, sprawią, że Twój dzień pracy upłynie bez wysiłku i stanie się przyjemnością.



Ergonomicznie umieszczony sterownik dodatkowego monitora zapewnia łatwy dostęp.



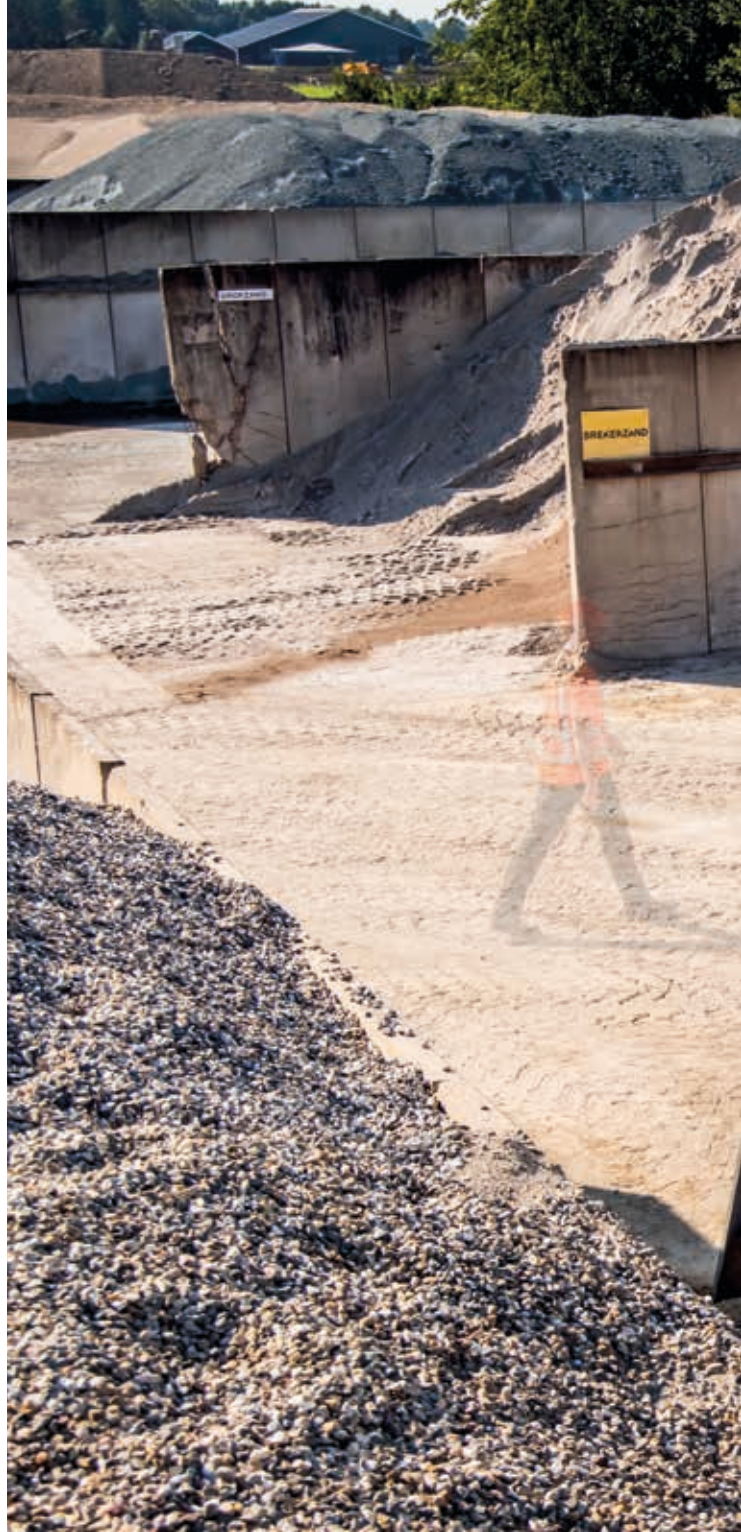
Podnieś swoje bez- pieczeństwo

Możliwość bezpiecznej pracy ma kluczowe znaczenie nie tylko dla własnego samopoczucia, ale także dla pomyślnej realizacji każdego projektu. Aby chronić Ciebie i maszynę przed potencjalnymi zagrożeniami, nowe ładowarki kołowe Hitachi ZW-7 zapewniają doskonałą widoczność otoczenia, dzięki czemu możesz widzieć miejsce pracy pod dowolnym kątem.

Widoczność z kabiny uzupełnia wyjątkowy 270-stopniowy widok z lotu ptaka, który zapewnia system kamer Aerial Angle®. Możesz wybrać jedną z dwóch opcji wyświetlania obrazu, aby zobaczyć najbliższe otoczenie maszyny, co pozwala kontrolować zarówno własne bezpieczeństwo, jak i osób znajdujących się w pobliżu.

Tylny system wykrywania przeszkód także podnosi bezpieczeństwo w miejscu pracy dzięki działaniu w czasie rzeczywistym, dużemu obszarowi wykrywania i wyświetlaniu stanu maszyny.

Aby umożliwić jeszcze wydajniejszą pracę z większą pewnością siebie, nawet w najtrudniejszych warunkach, ładowarki kołowe ZW-7 są wyposażone w nowe, imponujące funkcje. Od lamp roboczych LED (w dwóch wariantach: standardowym 1200 lm i zapewniającym wysoką jasność 4200 lm) po rolety przeciwsłoneczne, zyskasz niezbędną widoczność, gdy ma to największe znaczenie.



Elektrycznie regulowane lusterka zapewniają doskonały widok z tyłu.



Tylny system wykrywania przeszkód zwiększa bezpieczeństwo w miejscu pracy.



Kontroluj swoje bezpieczeństwo dzięki 270-stopniowemu widokowi z systemu kamer Aerial Angle®.



Wybierz różne układy obrazu w zależności od środowiska pracy.



Lampy robocze LED zwiększają widoczność w wymagających warunkach.



Przypomnienia o codziennych kontrolach ułatwiają operatorom życie.



Funkcje prostej konserwacji minimalizują czas przestoju.



Inteligentny system sterowania wentylatorem zapobiega zapychaniu chłodnic.



Pokrywa silnika zapewnia wygodny dostęp w celu przeprowadzania codziennych kontroli.



Ładowniki kołowe Hitachi są rygorystycznie testowane w celu zapewnienia najwyższych poziomów wytrzymałości.



Wydłuż czas pracy

Realizacja projektu na czas i zgodnie z budżetem zależy od zdolności sprzętu budowlanego do działania przez cały dzień, każdego dnia. To właśnie dlatego właściciele sprzętu Hitachi czerpali zyski z poprzednich generacji wyjątkowo niezawodnych i wytrzymałych maszyn – a gama ZW-7 nie jest tu wyjątkiem.

Najnowsze ładowarki kołowe Hitachi zostały stworzone z myślą o trwałości, dzięki czemu możesz zachować pełną kontrolę nad swoimi zasobami. Zostały one poddane rygorystycznym, ciągłym testom w specjalistycznych zakładach w Japonii w celu znaczącego wydłużenia czasu pracy.

W wyniku tego w najnowszych maszynach zgodnych z normami etapu V wykorzystano wiele wyjątkowych podzespołów, które podnoszą wytrzymałość. System zapobiegania przegrzewaniu osi na monitorze ostrzega operatora o wysokim obciążeniu hamulców. Z kolei inteligentny system sterowania wentylatorem zapobiega zapychaniu chłodnic poprzez elektroniczne dostosowanie okresowych interwałów automatycznego wentylatora ze zmiennym kierunkiem przepływu.

Czas przestojów zostaje zminimalizowany poprzez nadanie priorytetu funkcjom prostej konserwacji, takim jak niezapychające się chłodnice, co pozwala oszczędzać czas i pieniądze.

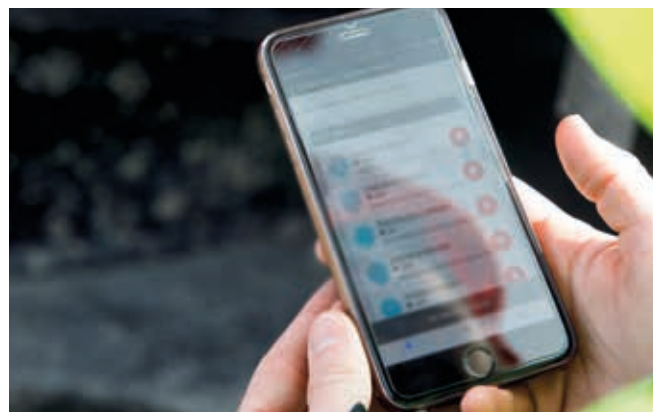


Zarządzaj swoją maszyną

Hitachi oferuje szeroki zakres usług posprzedażowych, aby zapewnić pełną kontrolę nad flotą i wykonywanymi przez nią zadaniami. Te inicjatywy umożliwiają dostęp do najważniejszych danych i narzędzi służących do zarządzania maszyną.

Systemy zdalnego monitorowania Owner's Site i ConSite wysyłają codziennie dane operacyjne poprzez GPRS lub satelitę z ładowarki kołowej do witryny www.globaleservice.com. Dane te obejmują: wskaźniki liczby godzin pracy w celu zwiększenia wydajności, zużycie paliwa w celu zarządzania kosztami operacyjnymi i lokalizację maszyny do celów planowania. System ConSite podsumowuje informacje w wysyłanej co miesiąc wiadomości e-mail.

Aplikacja ConSite Pocket wysyła w czasie rzeczywistym alerty w przypadku problemów z maszyną. Otrzymasz rekomendacje dotyczące zalecanych działań oraz szczegółowe przewodniki pomocy. Aplikacja umożliwia także wyświetlanie lokalizacji Twojej floty.



Alerty w aplikacji ConSite Pocket zapewniają informacje w czasie rzeczywistym.



Duży zakres danych w systemie Global e-Service podnosi wydajność.



Monitorowanie wydajności ładowarki kołowej zapewnia wyjątkową niezawodność.



Hitachi oferuje szeroki zakres usług posprzedażowych w zakresie planowania konserwacji i zarządzania kosztami eksploatacji.



Zminimalizuj przestoje dzięki oryginalnym częściom firmy Hitachi.



Rozszerzone gwarancje i umowy serwisowe HELP zapewniają optymalne wyniki.



Program Hitachi Premium Rental umożliwia płacenie w miarę zarabiania.



Hitachi zapewnia najwyższy poziom wsparcia technicznego.



Chroń swoją inwestycję

Jeśli maszyna pracuje w trudnych warunkach lub chcesz zminimalizować koszty naprawy, możesz skorzystać z wyjątkowej opcji rozszerzonego programu gwarancyjnego HELP (Hitachi Extended Life Program) oraz wszechstronnych umów serwisowych. Pozwala to zoptymalizować wydajność, zredukować przestoje i zapewnić wyższą wartość odsprzedaży.

Do naszego szerokiego asortymentu części o wysokiej jakości stosujemy to samo doświadczenie technologiczne co w przypadku naszych maszyn. Pozwala to zminimalizować niezaplansowane przestoje i zapewnić maksymalną dostępność.

Dostępne są oryginalne części Hitachi, części Performance, filtry, podwozia i podzespoły po regeneracji. Oferujemy także narzędzia do prac ziemnych i łyżki, które zostały wyprodukowane z zachowaniem identycznych standardów.

W miarę rozwoju działalności może zaistnieć potrzeba rozbudowy floty, aby sprostać wymaganiom nowych kontraktów. Dlaczego nie wypróbować maszyn przed ich zakupem, korzystając z programu Hitachi Premium Rental? Ten program zapewnia natychmiastowy dostęp do ładowarek kołowych ZW-7 na okres od jednego miesiąca do roku.

Oprócz niezawodności, jakości i poziomu usługi, jakich można oczekiwać od marki Hitachi, program Hitachi Premium Rental oferuje elastyczne umowy i stałe koszty, które ułatwiają tworzenie budżetu.



Dostosuj swoją maszynę

Wytrzymałe łyżki i narzędzia do prac ziemnych Hitachi zostały zaprojektowane pod kątem idealnej współpracy z Twoją ładowarką kołową, aby zwiększyć zyski poprzez maksymalizację wydajności i czasu pracy. Produkowane z zachowaniem tych samych standardów co w przypadku maszyn budowlanych Hitachi, oferują niezrównaną wydajność i pewność, że maksymalnie wykorzystujesz swoją maszynę Hitachi.

Odpowiednia łyżka do zadania

Wszechstronność ładowarki kołowej można zwiększyć, wybierając odpowiednią łyżkę do danej pracy. Od ładowania lekkich materiałów po pracę przy ciężkich zadaniach, łyżki Hitachi można dostosować w celu spełnienia Twoich potrzeb. Dostępnych jest wiele różnych opcji do wyboru, w tym łyżki ogólnego przeznaczenia, skalne, do wysokiego wyładunku i do lekkich materiałów. Ponadto dostępne są inne opcje, takie jak różne osłony chroniące przed podłożem i rozsypaniem, różne kształty noży bocznych oraz płyty boczne i części chroniące przed zużyciem. System szybkozłączek ISO ułatwia szybkie podłączanie łyżek Hitachi do ładowarki kołowej.

Większa moc kopania

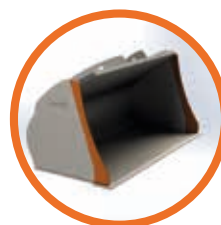
Narzędzia Hitachi do pracy z ziemią pozwalają zwiększyć moc kopania oraz wydajność ładowarki kołowej. Te narzędzia można szybko i bezpiecznie instalować i wymieniać, pasują idealnie do osprzętu i umożliwiają dostosowanie do zadania. Użycie narzędzi Hitachi do pracy z ziemią umożliwi zredukowanie kosztów konserwacji i czasu przestojów, obniżenie zużycia paliwa i zwiększenie ogólnej wydajności maszyny.



Proste noże boczne



Wypukłe noże boczne



Wklęsłe noże boczne



Krawędź typu V



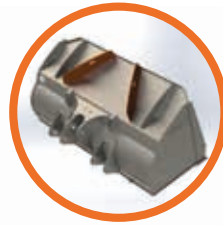
Krawędź prosta



Styl rury chroniącej przed rozsypaniem



Styl kaptura chroniącego przed rozsypaniem



Standardowa ochrona przed rozsypaniem



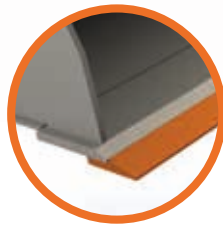
Ochrona przed rozsypaniem z wizjerami



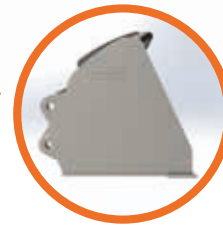
Powiększona ochrona przed rozsypaniem



Zęby



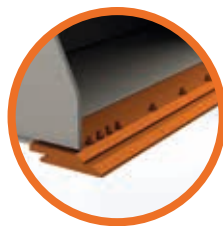
Profilowana listwa tnąca



Płaski spód



Segmenty do zębów



Przykręcane listwy tnące



Zaokrąglony spód



Wozidła sztywnoramowe EH i bardzo duże koparki EX



Koparki do zadań specjalnych

Stwórz własną
wizję

Kontrola nad swoim światem

Dzięki wszechstronnemu doświadczeniu w projektowaniu i produkowaniu ładowarek kołowych, a także 50-letniemu doświadczeniu w produkowaniu koparek hydraulicznych oraz reputacji wiodącego producenta maszyn górniczych w branży, sieć Hitachi daje dostęp do szerokiej gamy wyjątkowych urządzeń budowlanych.

Tak jak nowe ładowarki kołowe ZW-7, koparki, solidne wozidła sztywnoramowe i maszyny do zadań specjalnych Hitachi wykorzystują zaawansowaną technologię i pionierskie doświadczenie. Zostało to zainspirowane przez firmę macierzystą Hitachi, Ltd., która została założona w oparciu o filozofię wnoszenia pozytywnego wkładu w społeczeństwo poprzez technologię.

Oprócz najnowszych produktów wytwarzanych w najnowocześniejszych obiektach i budowanych zgodnie z najwyższymi standardami jakości, otrzymasz wsparcie naszych doświadczonych inżynierów i zaangażowanego personelu dealera. Ponadto będziesz czerpać korzyści z najlepszych na rynku inicjatyw, takich jak Premium Rental i Premium Used, które powstały w celu zapewnienia lepszych doświadczeń dla klientów firmy Hitachi.

Niezależnie od wizji, którą chcesz stworzyć, Hitachi ma produkty, osoby, rozwiązania i usługi potrzebne, aby przekształcić wizję w rzeczywistość — i umożliwić Ci kontrolowanie swojego świata.



Średnie koparki Zaxis

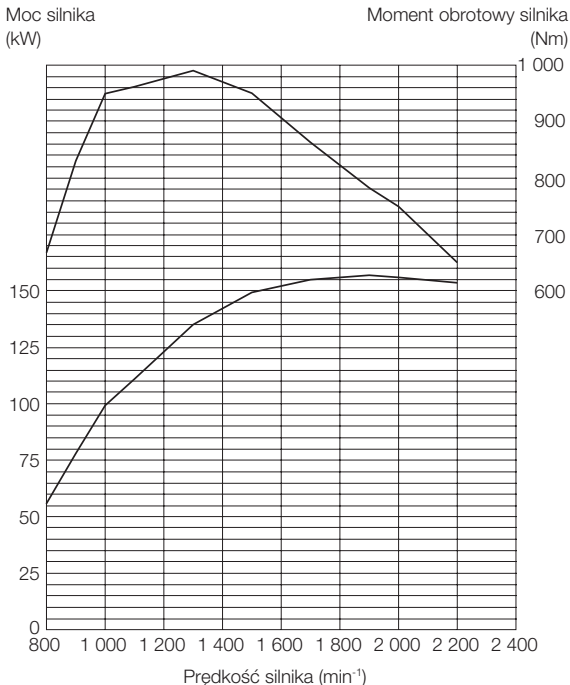


Minikoparki Zaxis

DANE TECHNICZNE

SILNIK

Model	CUMMINS B6.7
Typ	Czterosuwowy, chłodzony wodą, bezpośredni wtrysk
Zasysanie	Turbosprężarka, z chłodzeniem międzystopniowym
Obróbka następcza	Systemy DPF i SCR
Liczba cylindrów	6
Moc maksymalna	
ISO 14396	157 kW (210 KM) przy 1 900 min ⁻¹ (obr./min)
ISO 9249, netto	152 kW (204 KM) przy 1 900 min ⁻¹ (obr./min)
Moc znamionowa	
ISO 14396	149 kW (200 KM) przy 2 200 min ⁻¹ (obr./min)
ISO 9249, netto	144 kW (193 KM) przy 2 200 min ⁻¹ (obr./min)
Maksymalny moment obrotowy, brutto	990 Nm przy 1 300 min ⁻¹ (obr./min)
Średnica cylindra i skok	107 mm x 124 mm
Pojemność skokowa cylindra	6,69 L
Akumulatory	2 x 12 V
Filtr powietrza	Typ dwuelementowy, suchy z wskaźnikiem zapchania



UKŁAD PRZENIESIENIA NAPĘDU

Przekładnia	Zmiennik momentu obrotowego, bezsprzęgłowa przekładnia z wałem pośrednim, funkcjami komputerowo sterowanej zmianą biegów i ręcznej zmiany biegów.
-------------------	---

Zmiennik momentu obrotowego	Trójelementowy, jednostopniowy, jednofazowy
Główne sprzęgło	Mokre, hydrauliczne, wielotarczowe
Sposób chłodzenia	Typu wymuszonej cyrkulacji
Prędkość jazdy* do przodu i do tyłu	
Pierwszy bieg	6,3 / 6,6 km/h (6,3 / 6,7 km/h)
Drugi bieg	10,9 / 11,4 km/h (11,4 / 12,0 km/h)
Trzeci bieg	16,0 / 24,8 km/h (17,3 / 26,9 km/h)
Czwarty bieg	23,7 km/h (25,7 km/h)
Piąty bieg	36,3 km/h (36,3 km/h)

*Na oponach 23.5R25 (L3)

() : Dane w trybie mocy

OŚ I PRZEKŁADNIA GŁÓWNA

Układ jezdny	Napęd na cztery koła
Oś przednia i tylna	Pół-ptywająca
Przód	Zamocowana do przedniej ramy
Tył	Wspornik jarzma
Przekładnia redukcyjna i różnicowa	Dwustopniowa redukcja z mechanizmem różnicowym regulującym moment obrotowy
Kąt oscylacji	Całkowity 24° (+12°, -12°)
Przekładnie główne	Wzmocniona przekładnia planetarna, zamontowane wewnątrz

OPONY

Rozmiar opon	23.5R25 (L3)
Opcjonalne	Patrz lista wyposażenia standardowego i opcjonalnego

HAMULCE

Hamulce główne	Montowane wewnątrz, w pełni hydrauliczne hamulce tarczowe mokre na 4 koła. Niezależny obwód hamulców przednich i tylnych
Hamulec postojowy	Załączany sprężynowo, zwalniany hydraulicznie, tarczowy suchy z zewnętrznym wałem wyjściowym

UKŁAD KIEROWNICZY

Typ	Sterowanie ramą przegubową
Kąt skrętu	37° w każdym kierunku; 74° całkowity
Siłowniki	Tłoczkowy dwustronnego działania
Liczba x średnica siłownika x skok	2 x 70 mm x 442 mm

UKŁAD HYDRAULICZNY

Ramię i łyżka są sterowane za pomocą dźwigni wielofunkcyjnej	
Sterowanie ramieniem	Zawór czteropozycyjny; podnoszenie, podtrzymywanie, obniżanie, swobodny ruch
Sterowanie łyżką z opcją automatycznego powrotu łyżki do pozycji kopania	Zawór trójpozycyjny; wsuwanie, podtrzymywanie, wyładunek
Pompa główna (służy jako pompa układu kierowniczego)	Pompa wielotłoczkowa o zmiennej wyporności
Maksymalny przepływ	275 L/min przy 2 200 min ⁻¹ (obr./min)
Maksymalne ciśnienie	27,4 MPa
Pompa wentylatora	Pompa zębata o stałej wydajności
Maksymalny przepływ	65,8 L/min przy 2 200 min ⁻¹ (obr./min)
Maksymalne ciśnienie	19,0 MPa
Siłowniki hydrauliczne	
Typ	O podwójnym działaniu
Liczba x średnica siłownika x skok	Ramię: 2 x 130 mm x 880 mm Łyżka: 1 x 165 mm x 510 mm
Filtry	Filtr zwrotny w zbiorniku o dokładności 9 mikronów
Czasy cykli hydraulicznych	
Podnoszenie ramienia łyżki ładowarki	5,6 s
Opuszczanie ramienia łyżki ładowarki	3,3 s
Wyładunek łyżki	1,5 s
Całkowity	10,4 s

* Dane w trybie mocy

ŚRODOWISKO

Emisja silnika

Norma EU etapu V

Poziom hałas

Poziom hałas w kabinie zgodnie z normą ISO 6396..... LpA 68 dB(A)

Zewnętrzny poziom hałasu zgodnie z normami ISO 6395 i dyrektywą UE 2000/14/WE LwA 105 dB(A)

Układ klimatyzacji

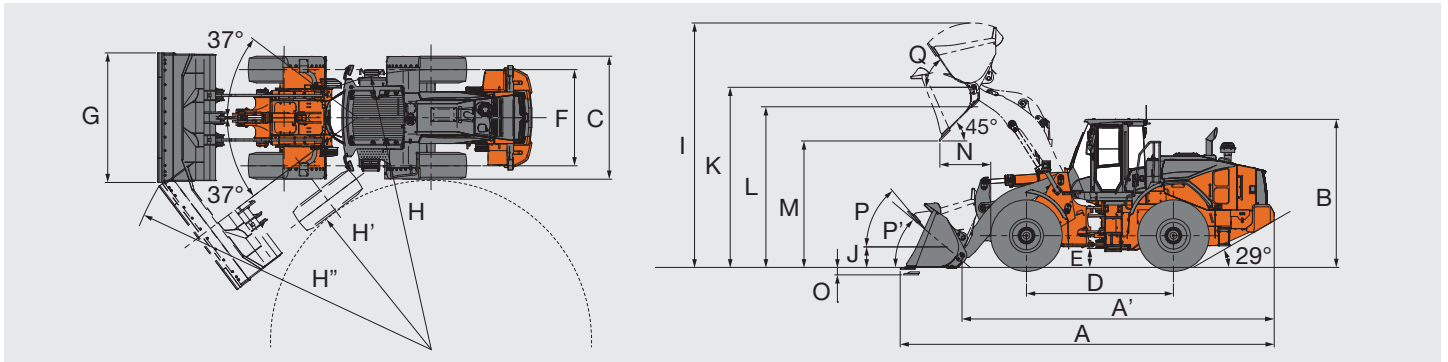
Układ klimatyzacji zawiera fluorowane gazy cieplarniane.

Typ czynnika chłodniczego: HFC-134a, GWP: 1 430, ilość: 0,80± 0,05 kg, CO₂e: 1,14± 0,07 tony.

POJEMNOŚCI ZBIORNIKÓW PŁYNÓW EKSPLOATACYJNYCH

Zbiornik paliwa	255 L
Chłodziwo silnika	29 L
Olej silnikowy	25 L
Zmiennik momentu obrotowego i przekładnia	27 L
Mechanizm różnicowy przedniej osi i piasty kół	32 L
Mechanizm różnicowy tylnej osi i piasty kół	32 L
Zbiornik oleju hydraulicznego	114 L
Zbiornik płynu DEF/AdBlue®	25 L

WYMIARY I DANE TECHNICZNE



Typ łyżki			Standardowe ramię							Ramię wysokiego podnoszenia	
			Zastosowanie ogólne				Łyżka skalna	Duża pojemność**		Zastosowanie ogólne	
			Spawane zęby	Przykręcana listwa tnąca	Spawane zęby	Przykręcana listwa tnąca	Przypięwana krawędź zęby / segmenty	Przykręcana listwa tnąca	Przykręcana listwa tnąca	Przykręcana listwa tnąca	
Pojemność łyżki	ISO nasypowa	m ³	3,3	3,3	3,5	3,5	2,8	6,0	10,0	3,3	3,5
A	Długość całkowita	mm	8 520	8 380	8 590	8 450	8 750	8 450	9 220	8 880	8 950
A'	Długość całkowita (bez łyżki)	mm	7 110							7 610	
B	Wysokość całkowita do dachu kabiny	mm	3 370								
C	Szerokość z oponami opona zewnętrzna	mm	2 825								
D	Rozstaw osi	mm	3 300								
E	Prześwit od podłoża minimum	mm	450								
F	Rozstaw kół	mm	2 160								
G	Szerokość łyżki	mm	2 910	2 910	2 910	2 910	2 910	3 050	3 400	2 910	2 910
H	Promień skrętu (linia środkowa zewnętrznej opony)	mm	6 010								
H'	Promień skrętu do wnętrza opon	mm	3 530								
H''	Wymagana przestrzeń skrętu z łyżką w pozycji przenoszenia	mm	6 980	6 940	7 000	6 960	7 050	7 030	7 410	7 150	7 170
I	Wysokość całkowita w czasie pracy łyżka w pełni podniesiona	mm	5 500	5 500	5 570	5 570	5 420	6 120	6 640	5 910	5 980
J	Wysokość przenoszenia sworznia łyżki w pozycji przenoszenia	mm	430								
K	Wysokość do sworznia zawiasu łyżki w pozycji w pełni podniesionej	mm	4 080							4 490	
L	Prześwit ramienia łyżki przy maksymalnym uniesieniu	mm	3 770							4 180	
M	Prześwit wysypu łyżki przy kącie 45 stopni, pełna wysokość	mm	2 800	2 900	2 740	2 850	2 630	2 850	2 300	3 310	3 260
N	Zasięg, wyładunek pod kątem 45 stopni, pełna wysokość	mm	1 220	1 110	1 270	1 170	1 340	1 170	1 710	1 270	1 320
O	Głębokość kopania (poziomy kąt kopania)	mm	110	110	110	110	140	110	110	190	190
P	Maks. przechylenie do tyłu w pozycji przenoszenia	stopnie	47							46	
P'	Maks. przechylenie do tyłu przy pełnej wysokości	stopnie	43							44	
Q	Maks. przechylenie do tyłu przy pełnej wysokości	stopnie	60							52	
Styczne obciążenie wywracające *	Prosto	kg	15 230	14 970	15 190	14 930	14 820	14 470	13 670	11 860	11 780
	Pełny skręt 37 stopni	kg	13 490	13 220	13 440	13 180	13 070	12 730	11 940	10 420	10 340
Siła zrywająca		kN	156	145	145	136	132	131	94	132	124
		kgf	15 900	14 700	14 800	13 800	13 400	18 770	19 450	13 400	12 600
Ciężar roboczy *		kg	18 190	18 400	18 250	18 460	18 480	18 770	19 450	18 560	18 610

Uwaga: Wszystkie wymiary, ciężar i dane dotyczące wydajności podano w oparciu o normy ISO 6746-1:1987, ISO 7131:2009 oraz ISO 7546:1983.

*: Statyczne obciążenie wywracające oraz ciężar roboczy oznaczone symbolem * podano dla ładowarki wyposażonej w opony 23.5 R25 (L3) (bez obciążenia) ze smarem, pełnym zbiornikiem paliwa i operatorem.

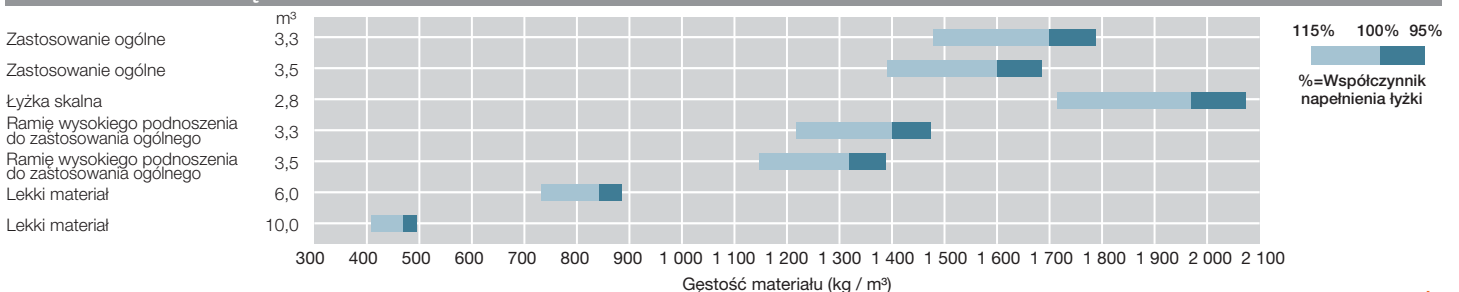
Stabilność maszyny i ciężar roboczy zależą od przeciwwagi, rozmiaru opon i innego osprzętu.

** : łyżki o dużej pojemności nie spełniają wymagań homologacji drogowej.

ZMIANA CIĘŻARU

Element opcjonalny	Ciężar roboczy (kg)	Obciążenie wywracające (kg)		Szerokość całkowita (mm) (opona zewnętrzna)	Wysokość całkowita (mm)	Długość całkowita (mm)
		Prosto	Pełny skręt			
Opona	23.5R25(L3) XHA2	±0	±0	±0	±0	±0
	23.5R25(L5) XLDD2A	+600	+520	+470	+15	+30
	23.5R25(L5) XMINED2	+710	+620	+560	+10	+25
	23.5R25(L2) XSNOPUS	±0	±0	±0	+5	±0
	23.5R25(L3) VJT	+60	+90	+80	±0	±0
Oslona podwozia	+170	+140	+130	-	-	-

WSKAZÓWKI DOTYCZĄCE WYBORU ŁYŻKI



WYPOSAŻENIE

● Wyposażenie standardowe ○ Wyposażenie opcjonalne

SILNIK	
Urządzenie do oczyszczania spalin	●
Wlot powietrza	
Wstępny filtr powietrza (Sy-Klone)	●
Wstępny filtr powietrza (Turbo II)	○
Podwójne wkłady filtra powietrza	●
Niezapychającą się chłodnica o szerokich odstępach między żebrami chłodzącymi	●
Automatyczny, dwukierunkowy wentylator chłodzący z układem wykrywania temperatury	●
Filtr oleju silnikowego typu kasetowego	●
Filtr wstępny paliwa typu kasetowego	●
Filtr główny paliwa typu kasetowego	●
Wskaźnik poziomu oleju hydraulicznego	●
Poszerzenie wlewu zbiornika płynu DEF/AdBlue®	●
Zbiornik płynu DEF/AdBlue® z adapterem magnetycznym ISO	●
System sterowania automatycznym wyłączaniem silnika	●
Zdalny spust oleju silnikowego	●
Oslona wentylatora	●

UKŁAD HAMULCOWY	
Niezależny obwód hamulców przednich i tylnych	●
Montowane wewnątrz, w pełni hydrauliczne hamulce tarczowe mokre na 4 koła	●
Hamulec postojowy zwalniany hydraulicznie, z mechanizmem sprężynowym	●

UKŁAD HYDRAULICZNY	
Układ automatycznego poziomowania łyżki (automatyczny powrót do sterowania kopaniem)	●
Elektroniczna dźwignia sterowania	
dla zaworu sterującego z trzema sekcjami	
Dźwignia MF i proporcjonalny przełącznik dla trzeciej funkcji	○
Dwie dźwignie i dźwignia AUX dla trzeciej funkcji – wewnętrzny wzorzec układu (trzecia funkcja – łyżka – ramię do podnoszenia)	●
dla zaworu sterującego z czterema sekcjami	
Dźwignia MF i 2 proporcjonalne przełączniki dla trzeciej i czwartej funkcji	○
Dwie dźwignie i dźwignia AUX dla trzeciej funkcji oraz proporcjonalny przełącznik dla czwartej funkcji – wewnętrzny wzorzec układu (czwarta funkcja – trzecia funkcja – łyżka – ramię do podnoszenia)	○
Przełącznik blokady dźwigni sterowania	●
Samopoziomowanie wysięgnika i układ samopoziomowania	●
Filtry hydrauliczne	●
Układ pływający ramienia do podnoszenia	●
Wskaźnik poziomu oleju hydraulicznego	●
System sterowania jazdą (typu OFF-AUTO)	●
Przewody i przełącznik szybkozłączca	○
Przełącznik wyboru trybu pracy	●

KABINA	
Regulowana we wszystkich kierunkach kolumna kierownicza	●
Automatyczna klimatyzacja	
z podwójnym filtrem wlotowym	●
Wstępny filtr powietrza dla klimatyzacji	○
Zintegrowane radio DAB+ i Bluetooth® do prowadzenia rozmów bez użycia rąk	●
Kamera i monitor	
Tylna kamera i monitor	●
Aerial Angle® (kamera boczna i tylna)	○
Wieszak na ubranie	●
Młotek wyjścia ewakuacyjnego	●
Przedni/tylny układ odszraniania szyby	●
Schówek	●
Kabinowe światło LED	●
Moduł sprawdzania ładunku z funkcją ostrzegania	●
Tylny system wykrywania przeszkód	○
Lusterka wsteczne	
Wewnętrzne (1)	●
Zewnętrzne (podgrzewane, 2), elektrycznie regulowane wsporniki lusterka	●
Zwijany pas bezpieczeństwa, 50 mm	●
ROPS (ISO3471), FOPS (ISO3449): wieloczęściowa izolacja redukująca hałas, wibracje, przednie i tylne wycieraczki	●
Gumowy dywanik	●
Fotel	
Podgrzewany fotel amortyzowany pneumatycznie o wysokiej wytrzymałości z poziomym zawieszeniem: tapicerka materiałowa, wysokie oparcie, regulacja antywstrząsowa, nachylenie fotela, głębokość fotela, pozycja przód/tył, pochylenie, kąt podłokietników, wysokość i kąt zagłówka, podparcie łądźwi	●
Przypomnienie o pasie bezpieczeństwa	●
Układ kierowniczy	
Joystick (z kierownicą)	○
Kierownica	●
Schówek	
Uchwyt na napoje	●
Uchwyt na dokumenty	●
Schówek z regulacją temperatury	●
Uchwyt na smartfona i tablet	●
Kieszka na oparciu fotela	●
Folia przeciwsłoneczna na przedniej szybie	○
Roleta przeciwsłoneczna	●
Teksturowana kierownica z gałką do szybkich obrotów	●
Szko hartowane, przyciemniane	
Przednia szyba: laminowana	●
Inne: hartowane	●
Źródło zasilania USB	●
Spryskiwacz szyby przedniej i tylnej	●
Wycieraczki szyby przedniej i tylnej	●
2 głośniki	●
8-calowy monitor dodatkowy	●

UKŁAD MONITOROWANIA

Wskaźniki: temperatura chłodziwa, poziom paliwa, temperatura oleju przekładni	●
Kontrolki wskaźników: oświetlenie postojowe, blokada dźwigni sterowania, poziom paliwa, światła drogowe, hamulec postojowy, wstępne podgrzewanie, kierunkowskazy, oświetlenie robocze, wskaźnik odwrotnego kierunku wentylatora, wskaźnik pasa bezpieczeństwa	●
Wskaźnika na wielofunkcyjnym monitorze LCD: pozycja F-N-R/Shift, pozycja zmiany biegu, zegar, wskaźnik alarmu DEF, wskaźnik poziomu DEF, wskaźnik ECO, wskaźnik przełącznika przód/tył, wskaźnik podtrzymywania, licznik godzin, wskaźnik sterowania joystickiem (opcjonalny), licznik przebiegu, napięcie akumulatora, prędkościomierz, obrotomierz, wskaźnik automatycznego przełączania biegów; kontrolki ostrzegawcze: zablokowanie filtra powietrza, niskie ciśnienie oleju hamulcowego, błąd systemu komunikacyjnego, ostrzeżenie o rozładowaniu, niskie ciśnienie oleju silnikowego, ostrzeżenie dotyczące silnika, poziom oleju hydraulicznego, niskie ciśnienie oleju układu sterowniczego, przegrzanie, ostrzeżenie dotyczące przekładni	●
Wskaźniki na monitorze dodatkowym: moduł sprawdzania ładunku, wskaźnik samopoziomowania wysięgnika, tylny system wykrywania przeszkód i ostrzegania (opcjonalny)	●
Wybór 38 języków	●

INSTALACJA ELEKTRYCZNA

Alternator (95 A)	●
Alarm cofania	●
Wyłącznik akumulatorów	●
Akumulatory o dużej pojemności	●
Gniazdo elektryczne 12 V i 24 V	●

ŚWIATŁA

Oświetlenie postojowe	●
Światła hamowania i tylne LED	●
Lampy przednie LED	●
Obrotowe światło ostrzegawcze	○
Kierunkowskazy z przełącznikiem światła awaryjnych	●
Oświetlenie robocze	●
2 przednie lampy robocze na kabinie i 2 tylne lampy robocze LED	●
2 przednie lampy robocze na kabinie i 2 tylne lampy robocze LED (wysoka jasność)	○
4 przednie lampy robocze i 2 tylne na kabinie oraz 2 tylne lampy robocze LED	○
4 przednie lampy robocze i 2 tylne na kabinie oraz 2 tylne lampy robocze LED (wysoka jasność)	○

UKŁAD PRZENIESIENIA NAPĘDU

Kontrola prędkości podejścia	●
Automatyczna skrzynia biegów z systemem wykrywania obciążenia	●
Przełącznik pozycji rozłączenia sprzęgła	●
Mechanizm różnicowy	○
LSD (mechanizm różnicowy o ograniczonym poślizgu, przedni i tylny)	○
TPD (mechanizm różnicowy regulujący moment obrotowy, przedni i tylny)	●
Ogranicznik prędkości jazdy (20 km/h)	○
DSS (zmiana biegu w dół)	●
Dźwignia przód/tył	●
Przełącznik przód/tył	●
Przełącznik ogranicznika maksymalnego biegu	●
Przełącznik trybu mocy	●
Szybki przełącznik mocy	●
Selektor trybu jazdy (Auto1 -Auto2)	●
Przełącznik ręcznej regeneracji układu oczyszczania spalin	●
Przełącznik blokady ręcznej regeneracji układu oczyszczania spalin	●

OPONY

23.5R25 (L3) XHA2	●
23.5R25 (L3) VJT	○
23.5R25 (L5) XLDD2A	○
23.5R25 (L5) XMINED2 PRO	○
23.5R25 (L2) XSNOPLUS	○

INNE

Rygiel blokady przegubu	●
Automatyczny system smarowania	○
Osłona podwozia (przykręcana, przód i tył)	○
Osłona siłownika łyżki	○
Górna poręcz kabiny	○
Poręcz przednia na górze kabiny	●
Poręcz tylna na górze kabiny	●
Podnózek do czyszczenia okna kabiny	●
Przeciwwaga, wbudowana	●
Osłona listwy tnącej	○
Listwa holownicza ze sworzniem blokującym	●
Awaryjny układ kierowniczy	●
Błotniki	○
dla opon 23.5R25 (przednie i tylne pełne błotniki z chłapaczami)	●
System Global e-Service	●
Ramię łyżki ładowarki	○
Standardowe ramię do podnoszenia	●
Ramię wysokiego podnoszenia	○
Haki do podnoszenia	●
Pokładowy sterownik informacyjny	●
Zabezpieczenie antykradzieżowe	○
Zamykana pokrywa akumulatorów	●
Zamykana pokrywa silnika	●
Zamykany korek wlewu paliwa	●
Ekran przeciwpyłowy chłodnicy	○
Mocowanie tylnej tablicy rejestracyjnej	○
Homologacja drogowa	○
Zestaw dla niemieckiej homologacji drogowej: mocowanie tylnej tablicy rejestracyjnej, odbijająca światło naklejka, klocki blokujące koła	○
Zestaw do włoskiej homologacji drogowej: światła w kabinie, osłona listwy tnącej, blokada łącznika, mocowanie tylnej tablicy rejestracyjnej, odbijająca światło naklejka, obrotowe światło ostrzegawcze	○
Zestaw do hiszpańskiej homologacji drogowej: mocowanie tylnej tablicy rejestracyjnej, obrotowe światło ostrzegawcze	○
Standardowy zestaw narzędzi	●
Skrzynka narzędziowa	●
Klocki blokujące koła	●

Przed użyciem maszyny wyposażonej w system komunikacji satelitarnej w kraju innym niż kraj przeznaczony do jej użycia mogą być konieczne modyfikacje, aby występowała zgodność z lokalnymi normami (łącznie z normami bezpieczeństwa) i wymaganiami prawnymi danego kraju. Nie należy eksportować lub eksploatować tej maszyny poza krajem przeznaczenia do czasu, aż zostanie potwierdzona wyżej wymieniona zgodność. W przypadku pytań dotyczących zgodności należy skontaktować się z lokalnym dealerm Hitachi.

Niniejsze dane techniczne mogą ulec zmianie bez powiadomienia. Ilustracje i fotografie przedstawiają modele w wersji standardowej i mogą różnić się wyposażeniem opcjonalnym, akcesoriami oraz wyposażeniem standardowym z pewnymi różnicami w kolorze i funkcjach.

Przed użyciem należy dokładnie zapoznać się z instrukcją operatora.



KL-PL166EU